

17.10.2023

CADforum 2023

Hotel Valeč

20. ROČNÍK

POWERED BY ARKANCE

Programové doplňky pro Inventor

Jakub Krontorád, Arkance Sysytems CZ (Brno), PAS department

20.cadforum.cz
konference.gisforum.cz

OBSAH

- 01 Co to je PAS
- 02 Kdy použít Programový doplněk namísto iLogic
- 03 Příklady programových doplňků
- 04 Otázky a odpovědi

PAS

Process & Automation Services

PAS Process & Automation Services

Algoritmus – Automatizace

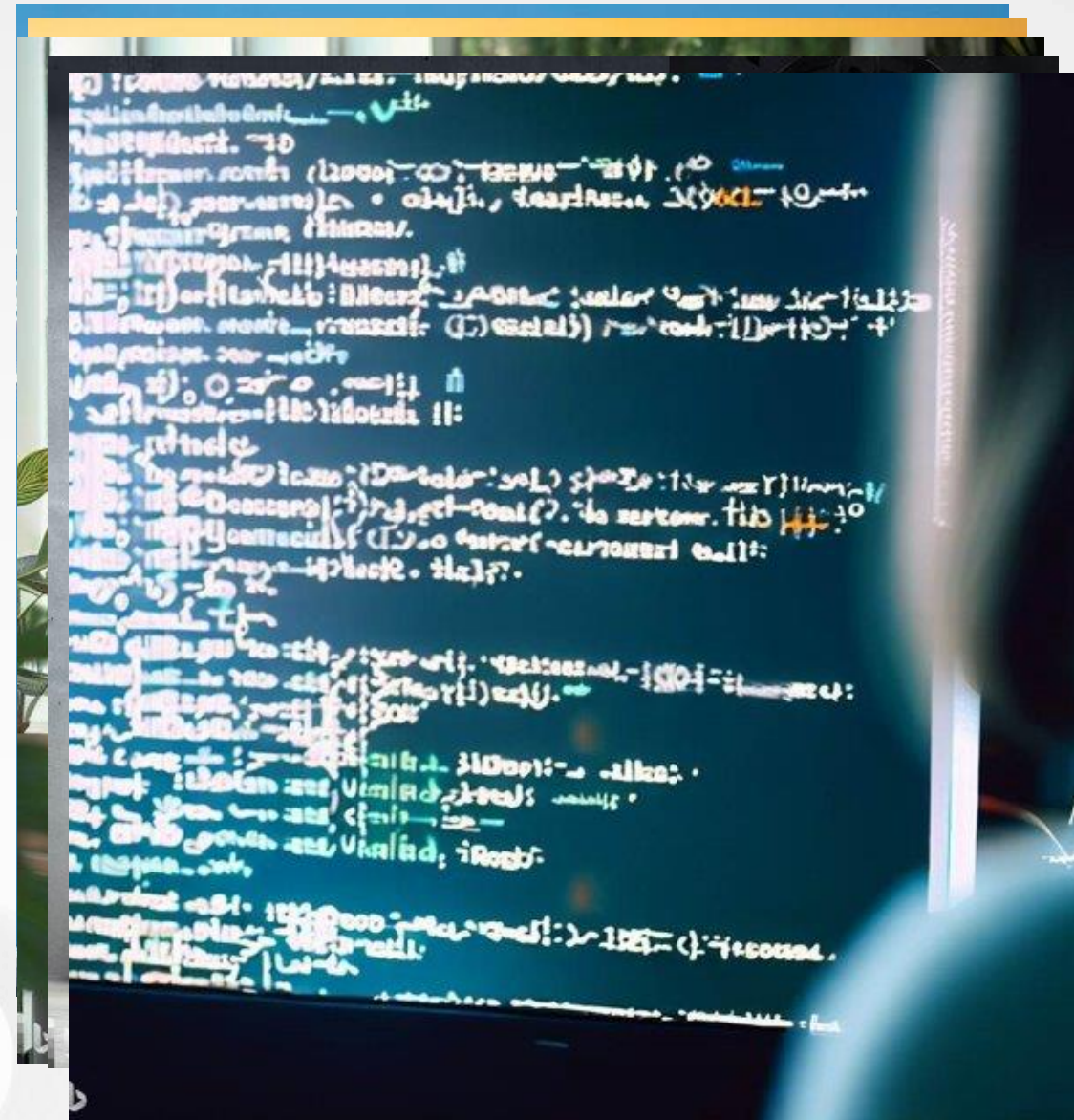
Šetříme čas a peníze

Atraktivata pro nové zaměstnance

Přesah mezi odděleními

Přesah do jiných oborů

Píšeme kód



OBSAH

- 01 Co to je PAS
- 02 Kdy použít Programový doplněk namísto iLogic
- 03 Příklady programových doplňků
- 04 Otázky a odpovědi

iLogic

Programový
doplněk

iLogic

Programový doplněk

iLogic

Programový doplněk

iLogic

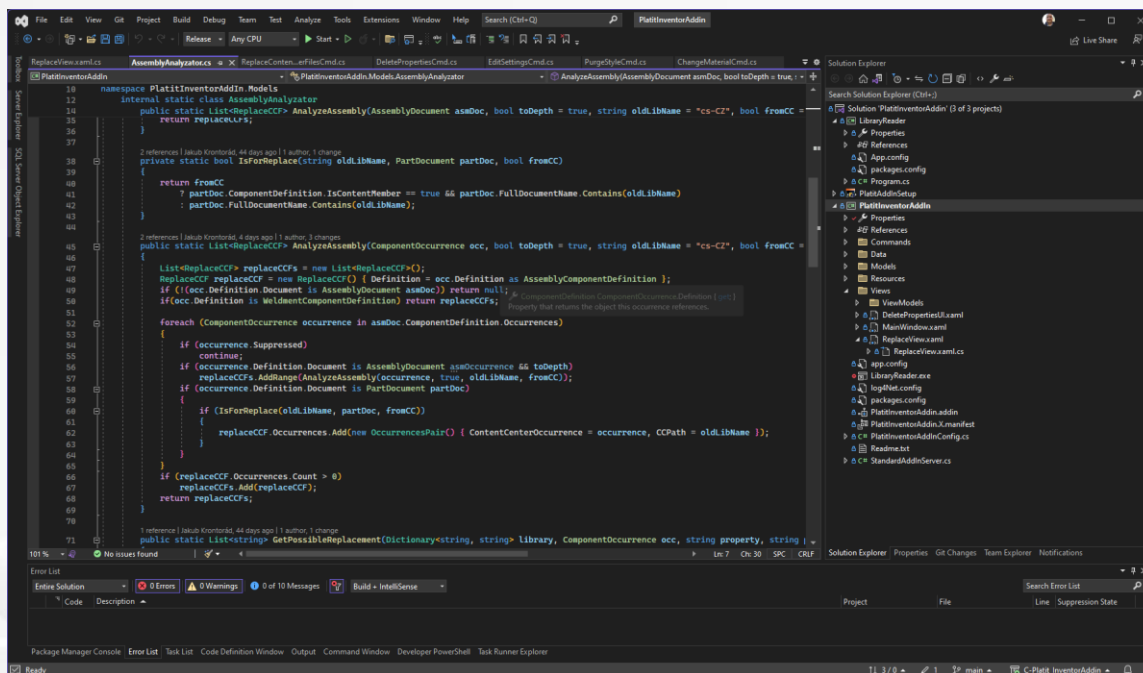
Programový doplněk

Programový doplněk

Debuging

Mohutnost řešení

IDE – integrované vývojové prostředí



```
11 namespace PlatInventorAddIn.Models
12 {
13     internal static class AssemblyAnalyzer
14     {
15         public static List<ReplaceCCF> AnalyzeAssembly(AssemblyDocument asmDoc, bool toDepth = true, string oldLibName = "cs-CZ", bool fromCC = true)
16         {
17             return replaceCCFs;
18         }
19     }
20 }
21
22 2 references | Jakub Kromáček, 44 days ago | 1 author, 1 change
23 private static bool IsForReplace(string oldLibName, PartDocument partDoc, bool fromCC)
24 {
25     return fromCC
26     ? partDoc.ComponentDefinition.IsContentMember == true && partDoc.FullDocumentName.Contains(oldLibName)
27     : partDoc.FullDocumentName.Contains(oldLibName);
28 }
29
30 2 references | Jakub Kromáček, 44 days ago | 1 author, 3 changes
31 public static List<ReplaceCCF> AnalyzeAssembly(ComponentOccurrence occ, bool toDepth = true, string oldLibName = "cs-CZ", bool fromCC = true)
32 {
33     List<ReplaceCCF> replaceCCFs = new List<ReplaceCCF>();
34     ReplaceCCF replaceCCF = new ReplaceCCF() { Definition = occ.Definition as AssemblyComponentDefinition };
35     if (!(occ.Definition.Document is AssemblyDocument asmDoc)) return null;
36     if (occ.Definition is WeldmentComponentDefinition) return replaceCCFs;
37     foreach (ComponentOccurrence occurrence in asmDoc.ComponentDefinition.Occurrences)
38     {
39         if (occurrence.Suppressed)
40             continue;
41         if (occurrence.Definition.Document is AssemblyDocument asmOccurrence && toDepth)
42             replaceCCFs.AddRange(AnalyzeAssembly(occurrence, true, oldLibName, fromCC));
43         if (occurrence.Definition.Document is PartDocument partDoc)
44         {
45             if (IsForReplace(oldLibName, partDoc, fromCC))
46             {
47                 replaceCCF.Occurrences.Add(new OccurrencesPair() { ContentCenterOccurrence = occurrence, CCFPath = oldLibName });
48             }
49         }
50     }
51     if (replaceCCF.Occurrences.Count > 0)
52         replaceCCFs.Add(replaceCCF);
53     return replaceCCFs;
54 }
55
56 1 reference | Jakub Kromáček, 44 days ago | 1 author, 1 change
57 public static List<string> GetPossibleReplacements(Dictionary<string, string> Library, ComponentOccurrence occ, string property, string oldLibName)
```

iLogic

Jednoúčelové jednoduché řešení

Jednotky až nižší desítky minut

OBSAH

- 01 Co to je PAS
- 02 Kdy použít Programový doplněk namísto iLogic
- 03 Příklady programových doplňků
- 04 Otázky a odpovědi

Příklady programových doplňků

Univerzální
standardizační nástroj

Konfigurátor
ocelových konstrukcí

Konfigurátor
modulových staveb

Příklady programových doplňků

Univerzální standardizační nástroj

Konfigurátor ocelových
konstrukcí

Konfigurátor modulových staveb

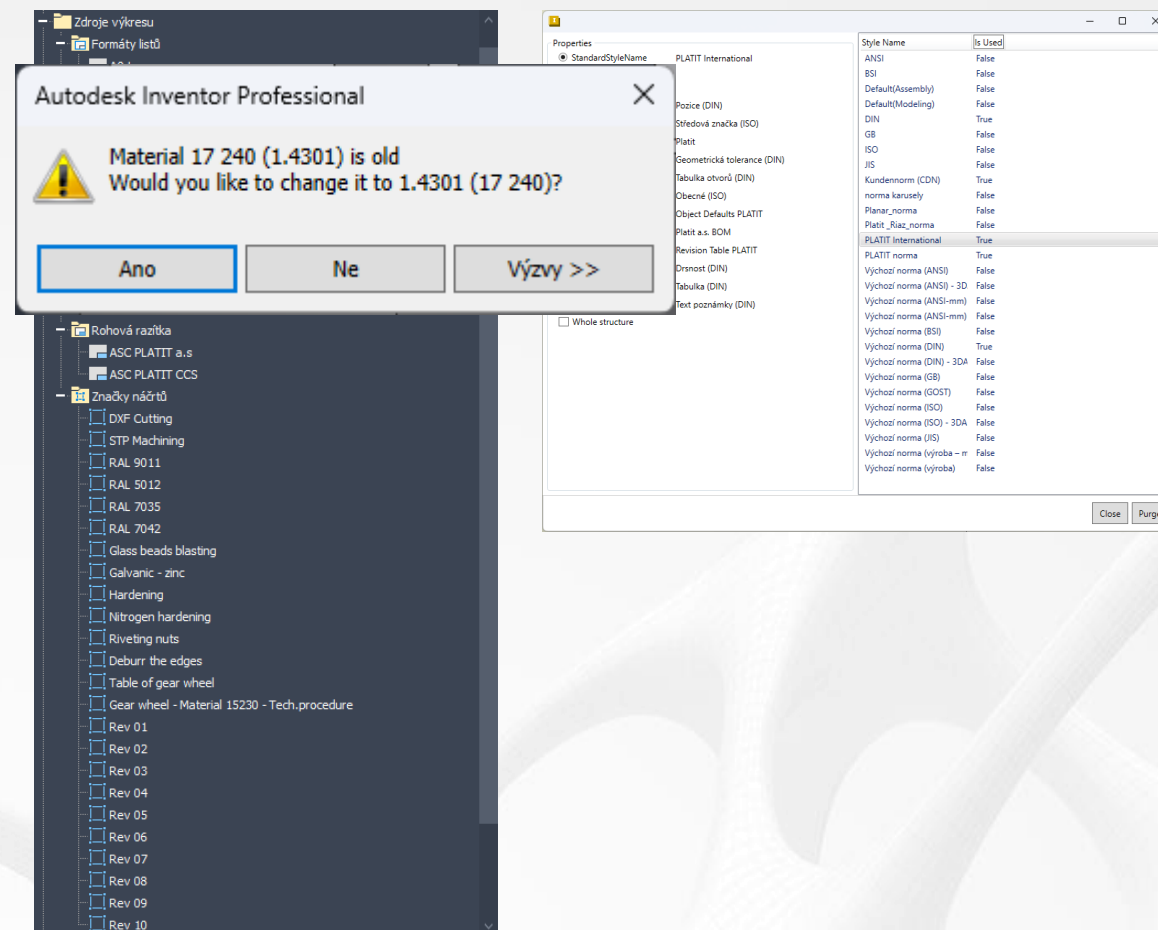
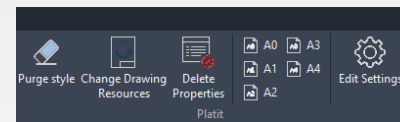
Univerzální standardizační nástroj

Výkresové nástroje

- Čištění stylů
- Aktualizace zdrojů výkresu
- Aktualizace značek náčrtu
- Změna formátu výkresového listu
- Mazání iVlastností

Modelové nástroje

- Mazání iVlastností
- Náhrada materiálů a vzhledu
- Náhrada ContectCenter Files cs-CS = > en-US



Příklady programových doplňků

Univerzální standardizační nástroj

Konfigurátor ocelových
konstrukcí

Konfigurátor modulových staveb

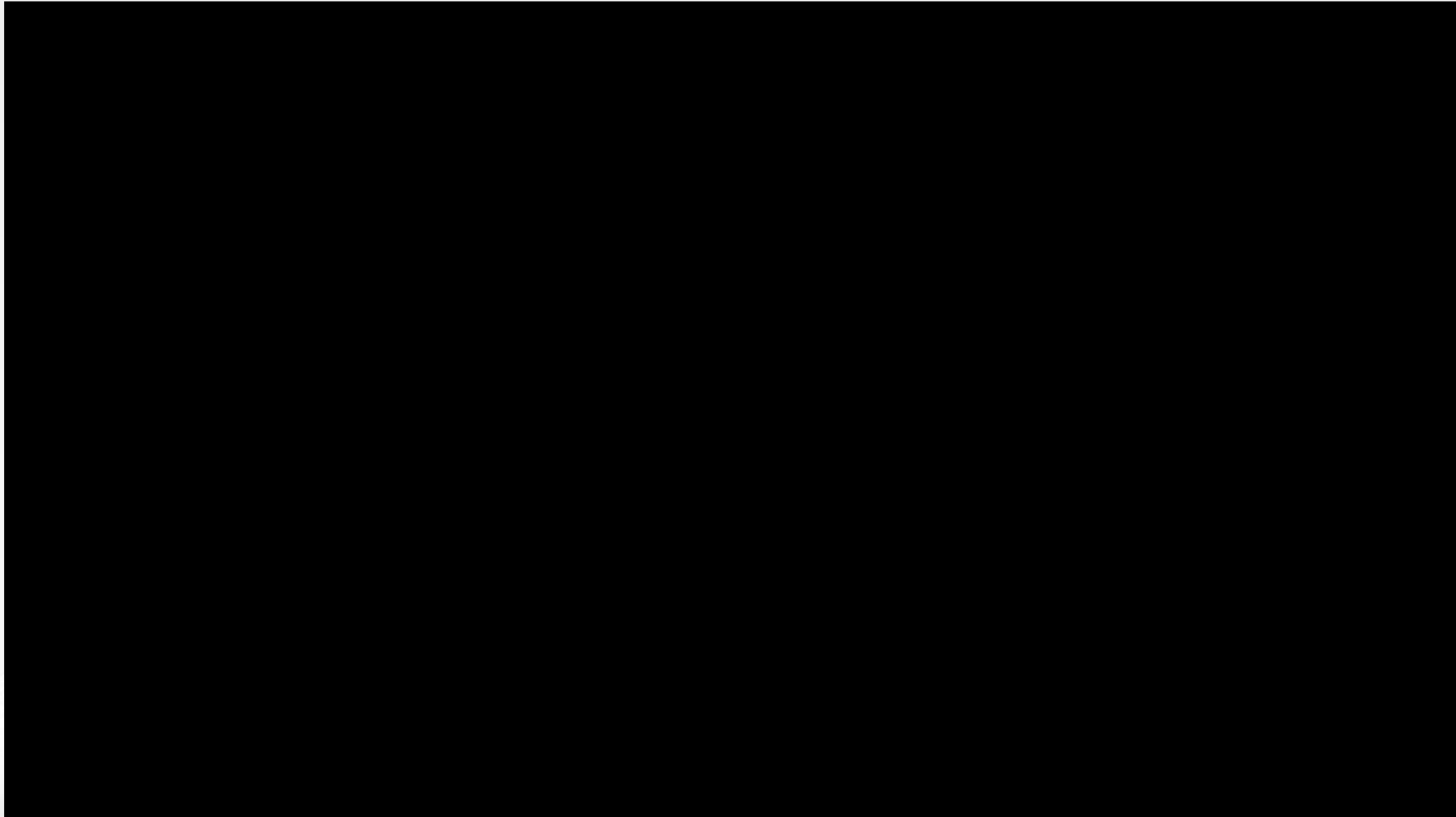
Příklady programových doplňků

Univerzální standardizační nástroj

Konfigurátor ocelových konstrukcí

Konfigurátor modulových staveb

Konfigurátor ocelových konstrukcí



Příklady programových doplňků

Univerzální standardizační nástroj

Konfigurátor ocelových konstrukcí

Konfigurátor modulových staveb

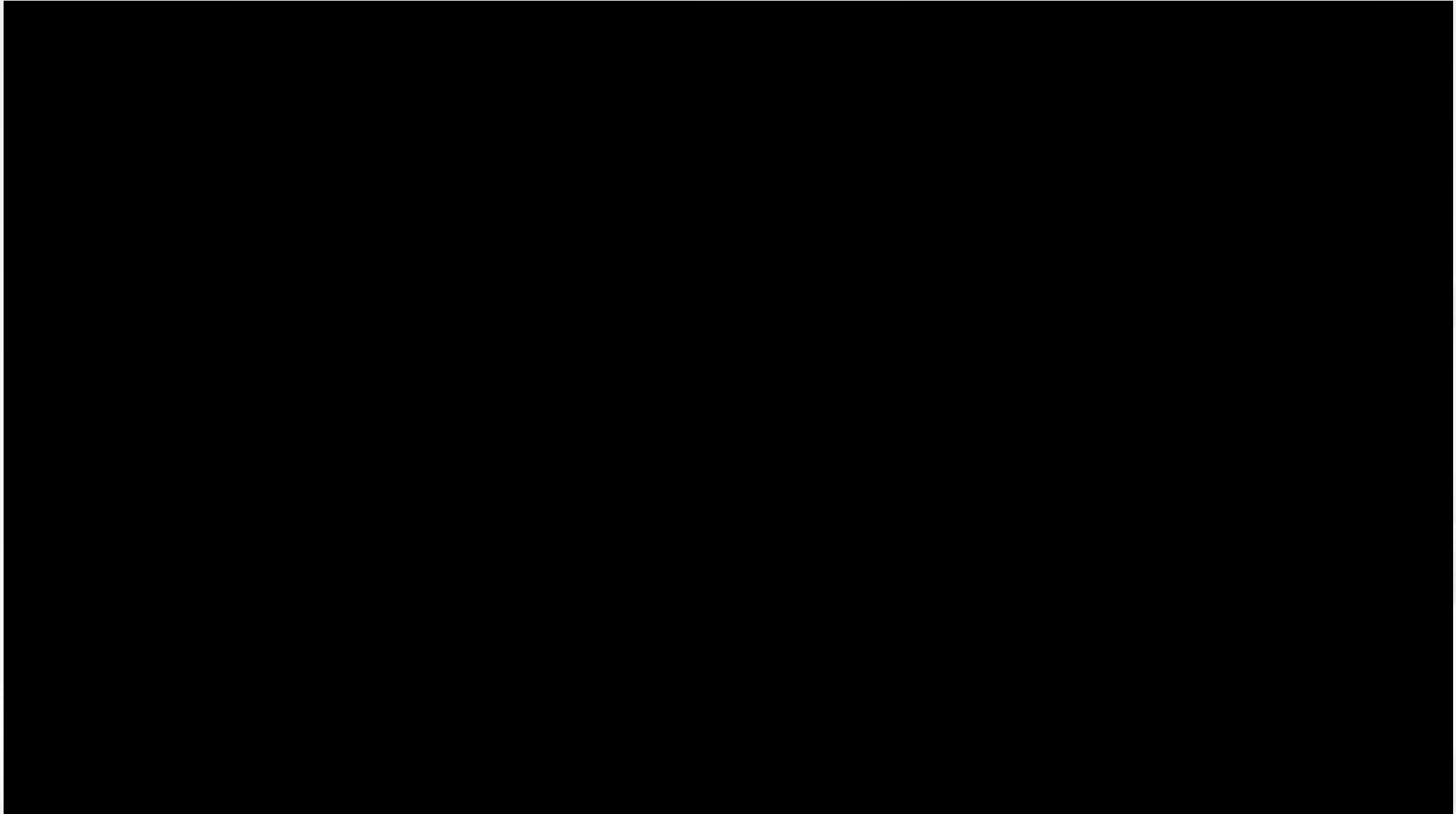
Příklady programových doplňků

Univerzální standardizační nástroj

Konfigurátor ocelových
konstrukcí

Konfigurátor
modulových
staveb

Konfigurátor modulových staveb



Konfigurátor modulových staveb

Fáze 1

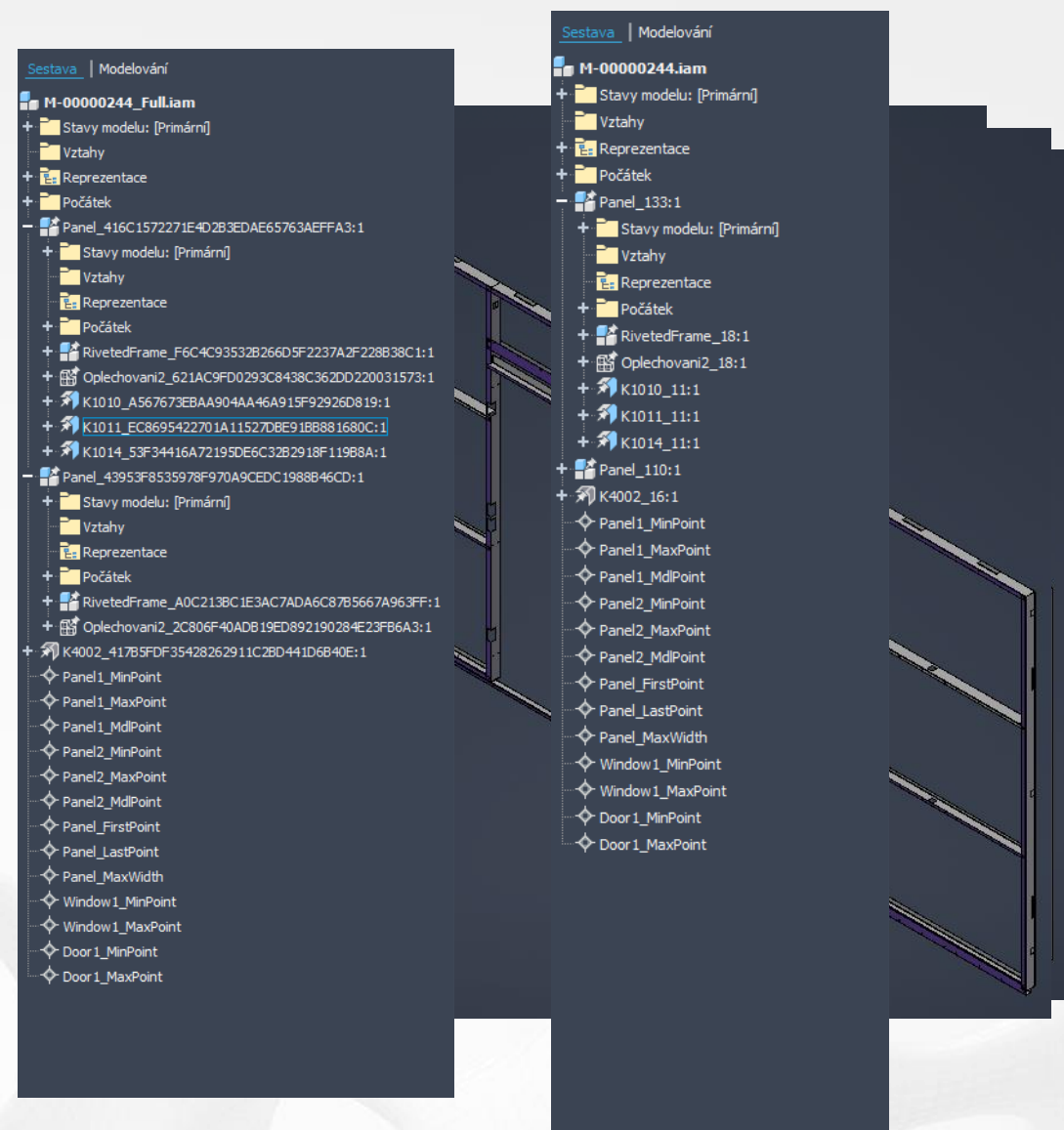
- Zjednodušený model

Fáze 2

- Úplný model

Fáze 3

- Přečíslovaný model
- Výkresy
- NC data



Příklady programových doplňků

Univerzální standardizační nástroj

Konfigurátor ocelových
konstrukcí

Konfigurátor
modulových
staveb

OBSAH

- 01 Co to je PAS
- 02 Kdy použít Programový doplněk namísto iLogic
- 03 Příklady programových doplňků
- 04 Otázky a odpovědi

Otázky a odpovědi

17.10.2023

CAD fórum Hotel Valeč 2023

20. ROČNÍK

POWERED BY ARKANCE

Programové doplňky pro Inventor

Jakub Krontorád, Arkance Sysytems CZ (Brno), PAS department

20.cadforum.cz
konference.gisforum.cz

17.10.2023

CAD fórum Hotel Valeč 2023

20. ROČNÍK

POWERED BY ARKANCE

Programové doplňky pro Inventor

Jakub Krontorád, Arkance Sysytems CZ (Brno), PAS department

20.cadforum.cz
konference.gisforum.cz