

17.10.2023

# CADforum 2023

Hotel Valeč

20. ROČNÍK

POWERED BY ARKANCE

Nastupte do cloudového světa,  
příští stanice CDE

ELIŠKA ŠPAČKOVÁ, ARKANCE SYSTEMS

[20.cadforum.cz](https://20.cadforum.cz)  
[konference.gisforum.cz](https://konference.gisforum.cz)

# DIGITALIZACE STAVEBNICTVÍ

## Velké množství profesí

Fragmentace oboru, kde každá profese využívá vlastní systémy, standardy a nástroje



## Centrální platforma

Jediné místo pro sdílení dat s přístupem k aktuálním verzím

## Odolnost vůči změnám

Tradičně spoléháme na zkušenosti, nové postupy a technologie přijímáme skepticky



## Vizualizace a analýza dat

Kontrola agregovaných modelů odhalí kolize ještě před zahájením stavby. Analytické nástroje poskytují detailní přehled o postupu prací na projektu

## Přísné předpisy

Množství podrobných technických předpisů, specifické pro jednotlivé obory



## Zavedení standardů

Důležitý předpoklad pro úspěšnou spolupráci. Standardizace postupů, procesů a dat vede k efektivnímu modernímu průmyslu

## Nízké marže

Projekční činnost představuje malý podíl z celkových nákladů na stavbu



## Zvýšení efektivity a transparentnosti

Spolupráce v reálném čase, sdílení živých dat a zrychlení komunikace vede k vyšší efektivitě. Auditní záznamy zvýší přehlednost projektu.

# SPOLEČNÉ DATOVÉ PROSTŘEDÍ

**CDE**  
Common Data Environment

ISO 19 650:

CDE je dohodnutý zdroj informací pro jakýkoliv projekt nebo aktivum pro uchovávání, spravování a šíření jednotlivých informačních kontejnerů prostřednictvím řízeného procesu.

## SPOLEČNÉ DATOVÉ PROSTŘEDÍ

# CDE

CDE je dohodnutý zdroj informací pro jakýkoliv projekt nebo aktivum pro uchovávání, spravování a šíření jednotlivých informačních kontejnerů prostřednictvím řízeného procesu.

## SPOLEČNÉ DATOVÉ PROSTŘEDÍ

# CDE

CDE je dohodnutý zdroj informací pro jakýkoliv projekt nebo aktivum pro uchovávání, spravování a šíření jednotlivých informačních kontejnerů prostřednictvím řízeného procesu.



CDE řešení

## SPOLEČNÉ DATOVÉ PROSTŘEDÍ

# CDE

CDE je dohodnutý zdroj informací pro jakýkoliv projekt nebo aktivum pro uchovávání, spravování a šíření jednotlivých informačních kontejnerů prostřednictvím řízeného procesu.



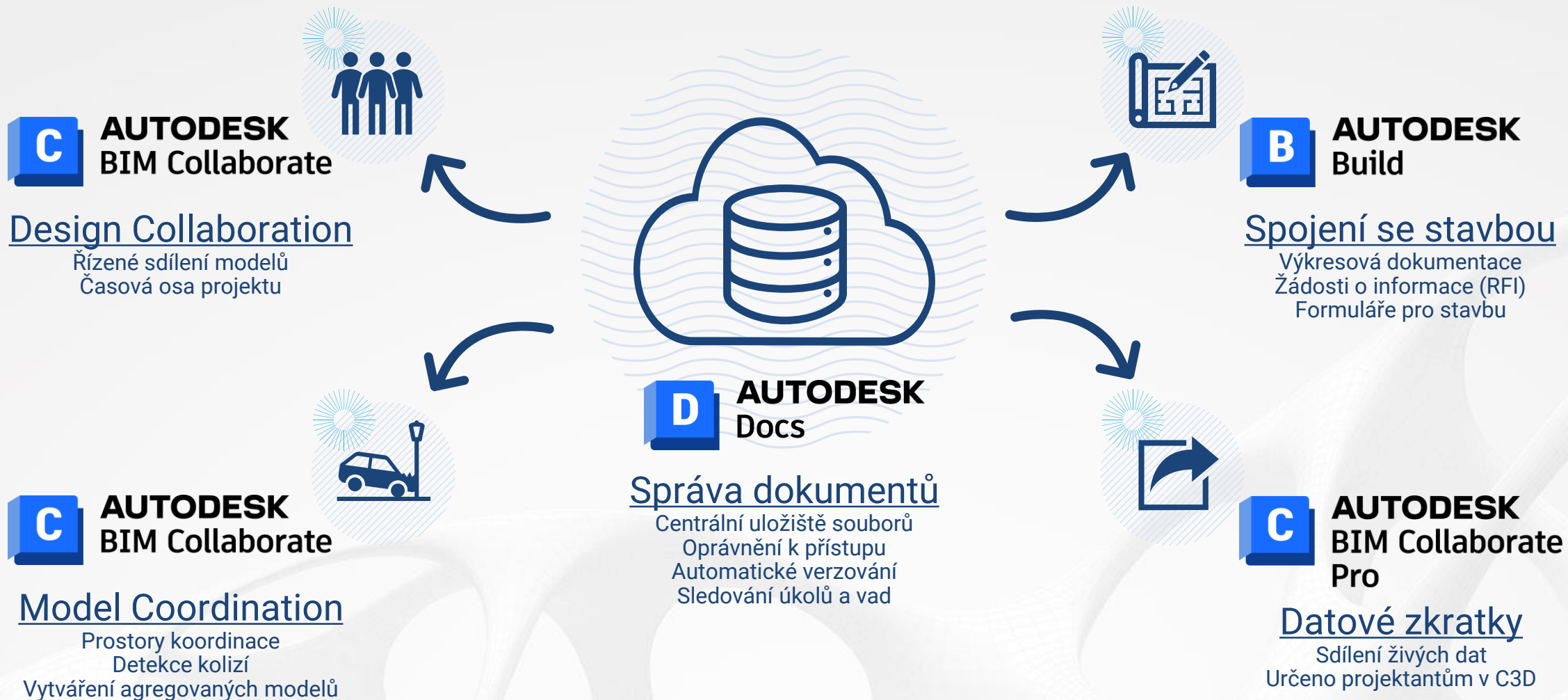
CDE řešení



CDE proces



# AUTODESK Construction Cloud



**C** **AUTODESK**  
BIM Collaborate

## Design Collaboration

Řízené sdílení modelů  
Časová osa projektu

**C** **AUTODESK**  
BIM Collaborate

## Model Coordination

Prostory koordinace  
Detekce kolizí  
Vytváření agregovaných modelů

**D** **AUTODESK**  
Docs

## Správa dokumentů

Centrální uložště souborů  
Oprávnění k přístupu  
Automatické verzování  
Sledování úkolů a vad

**B** **AUTODESK**  
Build

## Spojení se stavbou

Výkresová dokumentace  
Žádosti o informace (RFI)  
Formuláře pro stavbu

**C** **AUTODESK**  
BIM Collaborate  
Pro

## Datové zkratky

Sdílení živých dat  
Určeno projektantům v C3D



# AUTODESK Docs

Cloudová platforma pro správu dokumentů během celého životního cyklu projektu

## Řízení dokumentů

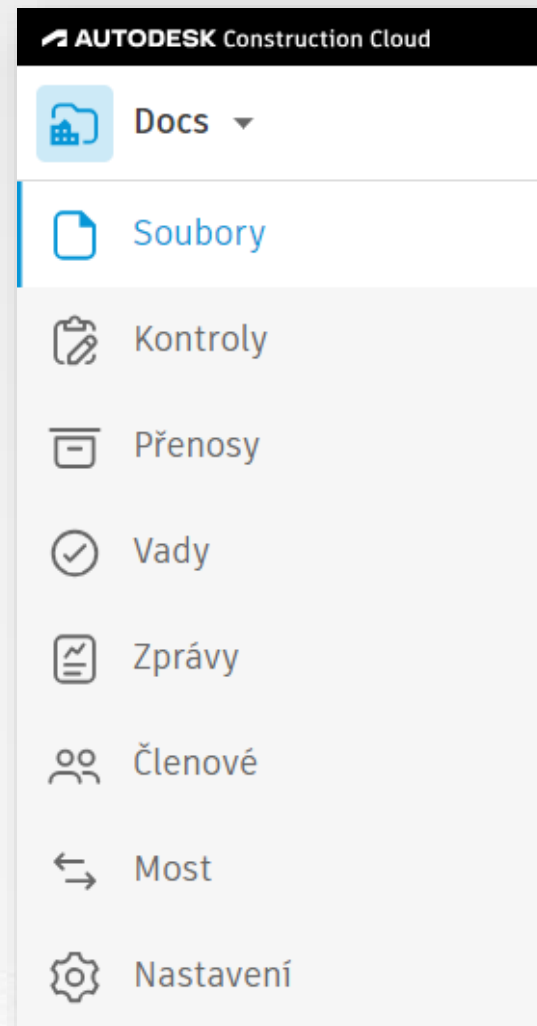
Předávejte správné informace do správných rukou pomocí strukturovaných složek a robustních nástrojů pro udělování oprávnění

## Schvalování dokumentů

Redukujte množství manuální práce použitím automatizovaných kontrol výkresů, modelů a dokumentů před jejich publikováním a sdílením

## Spolupráce a komunikace

Využijte množství nástrojů pro efektivní spolupráci napříč týmy a sdílejte své poznámky a komentáře, porovnávejte soubory nebo zaznamenávejte vady k vyřešení





## Soubory

Složky Zadržovací oblast

Odstraněné položky Nastavení

Soubory projektu

01\_Rozpracované

02\_Sdílené

03\_Publikované

04\_Archivované

Odeslat soubory

Exportovat

Vyhledávání a filtrování



<input type="checkbox"/> Název ↑	Stav	Verze	Revizní poznámka	Poslední aktualizace	Aktualizoval(a)	
<input type="checkbox"/> 01_Rozpracované	--	--	--	12. říj 2023 14:13	Eliska Spackova	⋮
<input type="checkbox"/> 02_Sdílené	--	--	--	13. říj 2023 13:34	Eliska Spackova	⋮
<input type="checkbox"/> 03_Publikované	--	--	--	12. říj 2023 14:14	Eliska Spackova	⋮
<input type="checkbox"/> 04_Archivované	--	--	--	12. říj 2023 14:14	Eliska Spackova	⋮



# AUTODESK BIM Collaborate

Nástroje pro koordinaci týmů a modelů

## Detekce kolizí

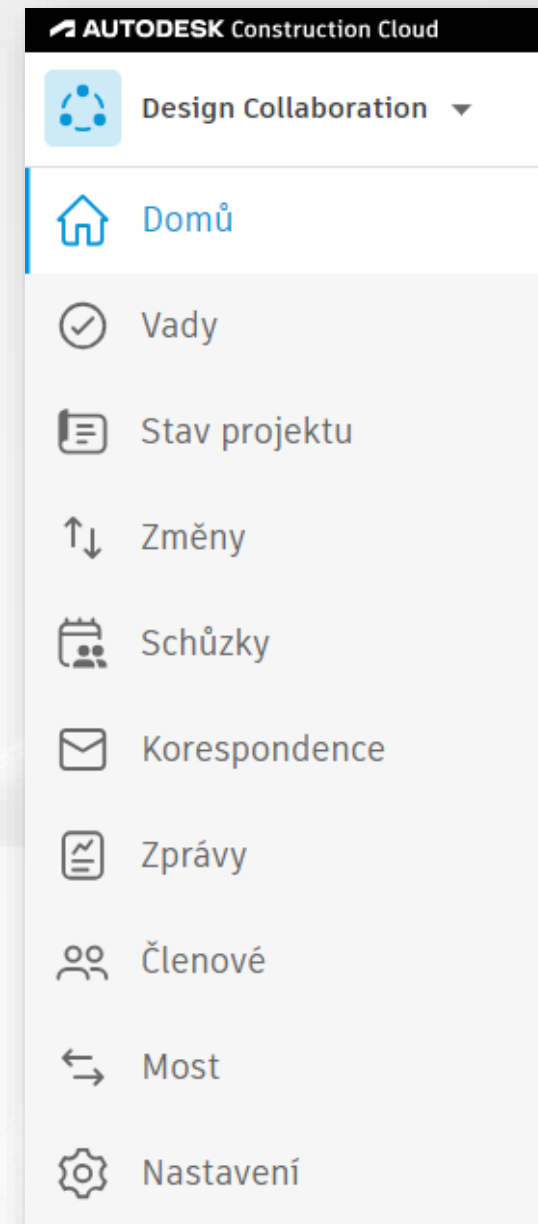
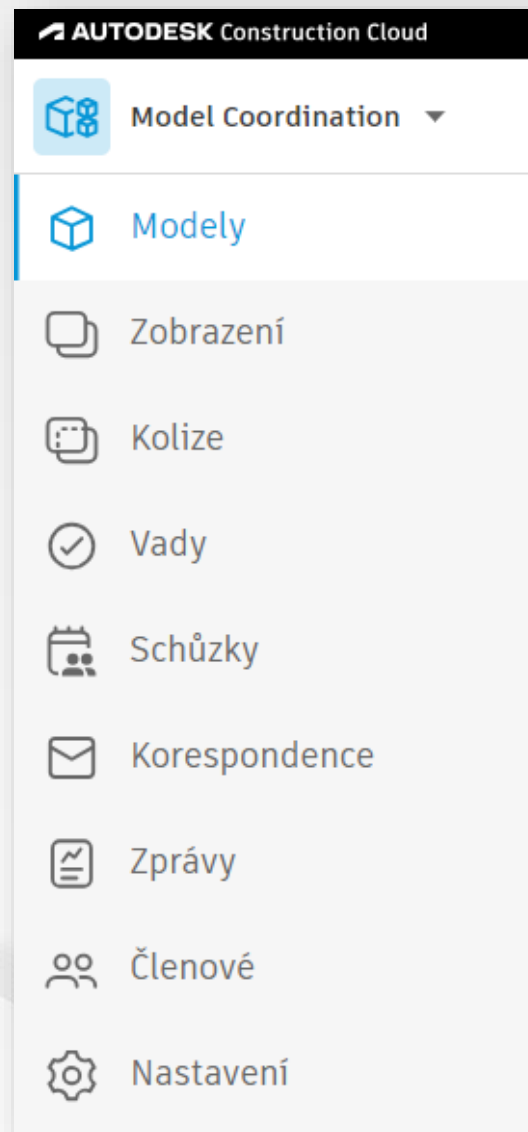
Automatizujte proces zjišťování kolizí mezi modely a rychle proměňte kolize na vady

## Koordinace modelů

Sjednotte a zkontrolujte multidisciplinární a multiformátové modely, vždy mějte k dispozici nejnovější projektové data

## Sdílení modelů

Publikujte schválené modely ostatním týmům pro koordinaci na přehledné časové ose projektu a sledujte provedené změny



Domů

Vady

Stav projektu

Změny

Schůzky

Korespondence

Zprávy

Členové

Most

Nastavení

## HTU

Model projektu

Modely	Výkresy	3D pohledy	Reference	Datum aktualizace	↓
HTU_solidy.dwg	1	1		13. říj 2023 13:35	
zemní těleso.dwg	4	1		12. říj 2023 21:31	



# AUTODESK BIM Collaborate Pro

Sdílení živých dat pro spolupráci v týmu

## Collaboration for Civil 3D

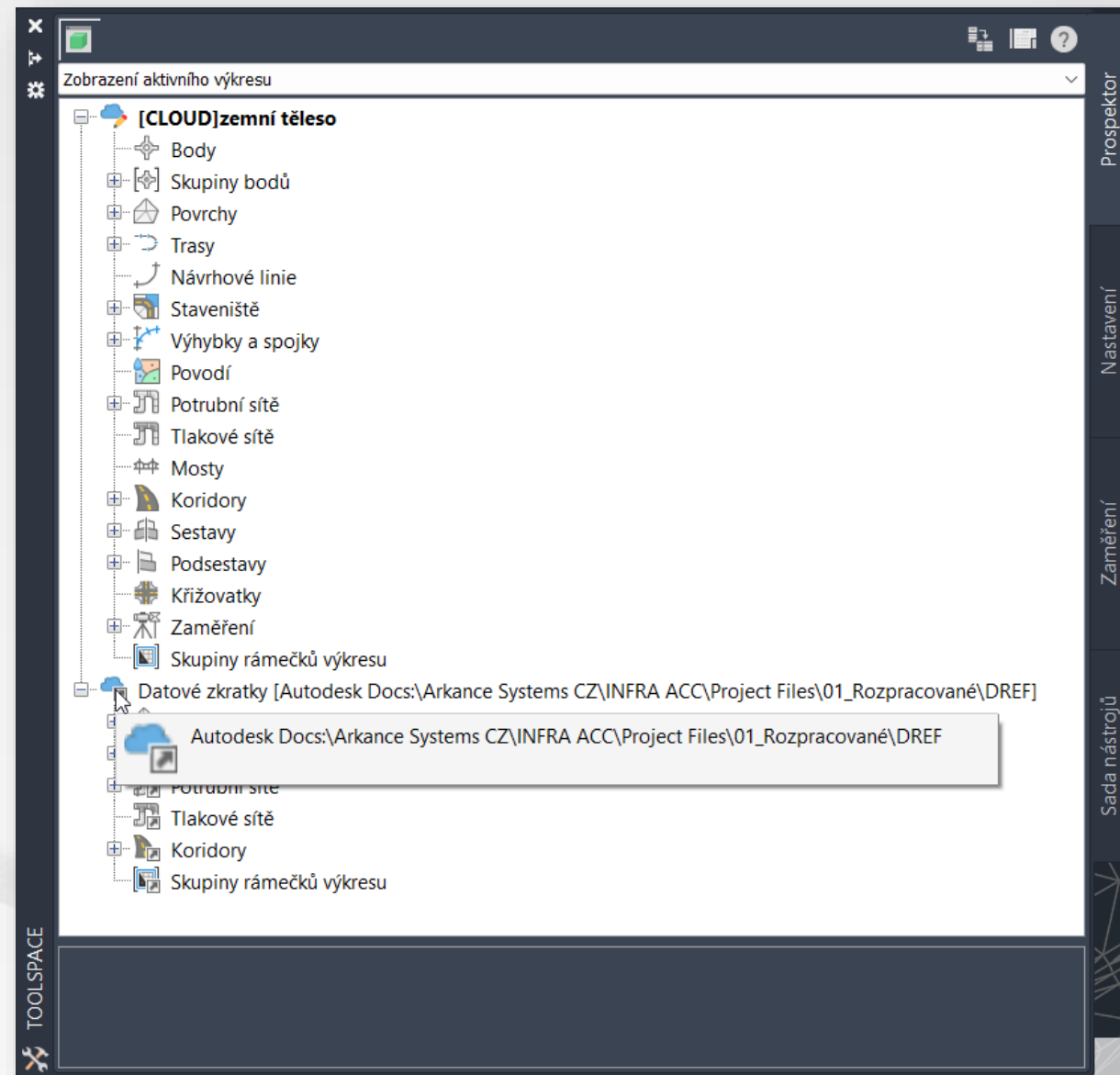
Spolupracujte na výkresech Civil 3D, ukládejte datové zkratky a externí reference do cloudu a získejte k nim přístup odkudkoliv

## Revit Cloud worksharing

Navrhujte v Revitu společně s dalšími týmy odkudkoli, soustřeďte se na aktuální návrh a dodržujte termíny projektu

## Collaboration for Plant 3D

Sdílejte Plant 3D soubory mezi týmy a spravujte oprávnění, vizualizujte změny a udržujte týmy informované





# AUTODESK Build

Nástroje pro fázi výstavby, které usnadní dodání projektu včas a v rámci rozpočtu

## Správa projektu

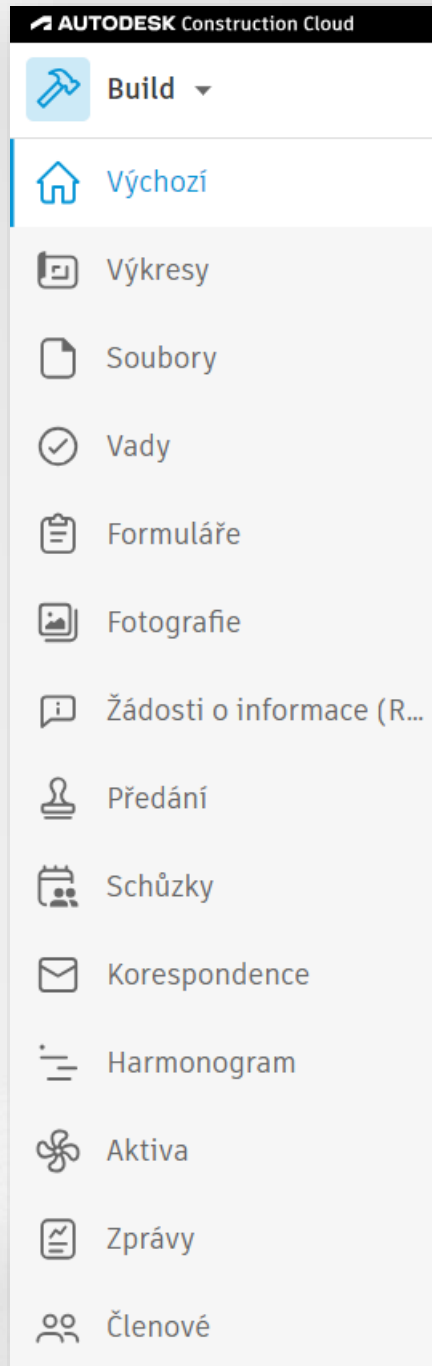
Zajistěte, aby projekt postupoval podle plánu, omezte nedorozumění, chyby a vícepráce

## Spojení stavby a kanceláře

Zachyťte, co se děje na stavbě a sdílejte tyto informace s týmy v kanceláři a všemi zúčastněnými stranami

## Kontrola kvality a bezpečnosti

Zrychlete sběr dat vytvořením vlastních kontrolních seznamů kvality a bezpečnosti



Purkyňova 107  
Brno, JM  
61200 Czech Republic

## Welcome, Eliska

Here's what's happening on your project today.

### Project progress

0 of 2 milestones complete  
46 days left in this project

Target completion date  
30. lis 2023

CadForum  
Due in 1 day



Show milestones

### Quick links

11

+ Sheets

1

+ Members

### Site weather



Partly cloudy!

High: 11 °C  
Low: 2 °C

Wind: 7 KPH, WNW  
Humidity: 65%  
Precipitation: 0.0 mm

Powered by Weather

Show more

### Work status

#### Your assigned work

1 RFI >

1 form in progress >

#### Project assigned work

### Recent activity

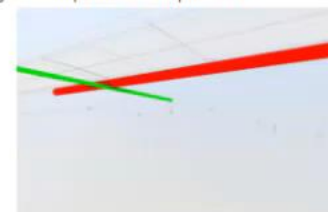
View all

A new photo was uploaded



Eliska Spackova - today at 11:35

A new photo was uploaded



Eliska Spackova - 12.10.2023 at 22:04

6 sheets were published to version set 02

Show more

Eliska Spackova - 12.10.2023 at 21:58

### Bridge

#### Incoming

Files 14. 8. 2023 23:46

View more





# AUTODESK Desktop Connector

Synchronizace dat mezi lokálním diskem a cloudovým uložištěm

## Virtuální disk

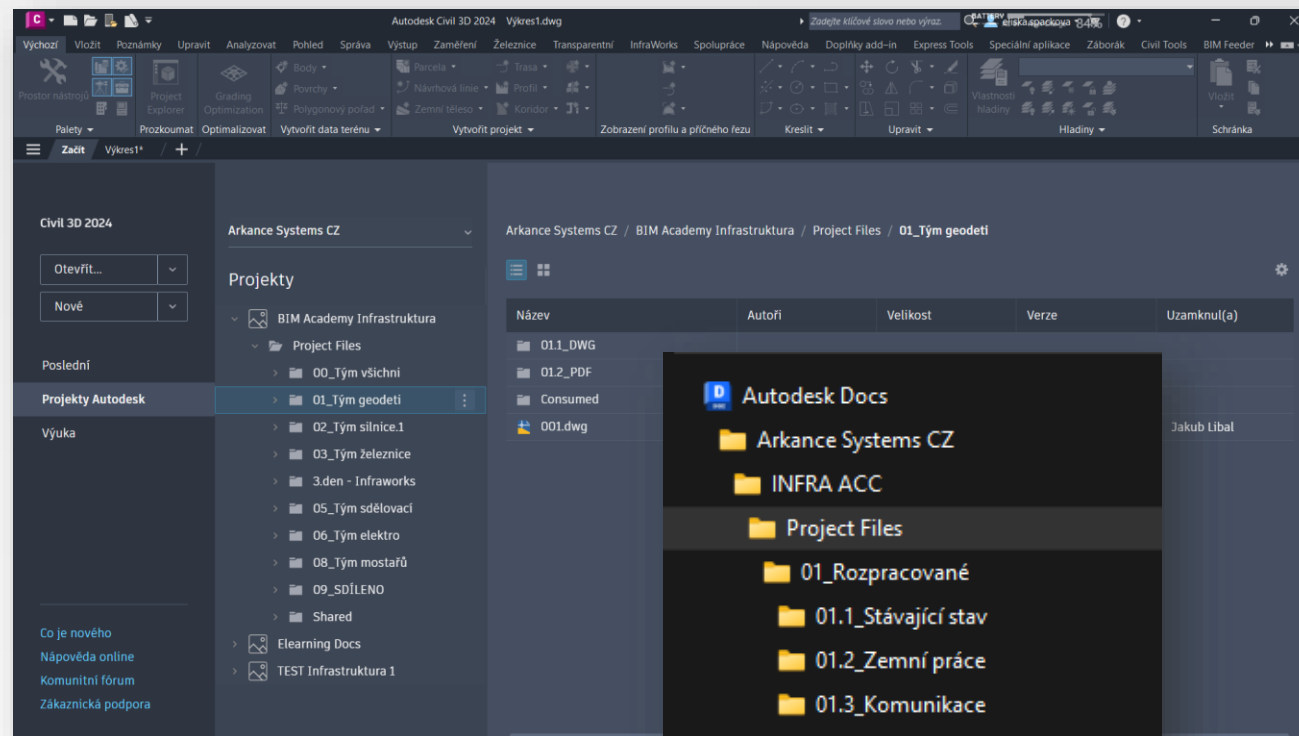
Slouží jako most mezi místním systémem souborů a daty v cloudu Autodesk Construction Cloud

## Automatická synchronizace

Zapíšete nebo otevíráte soubory na lokálním disku a změny automaticky synchronizujete do cloudu

## Výběr aktivních projektů

Zvolte pouze aktuální projekty, které je nutné na místní disk synchronizovat a optimalizujte využití lokální jednotky



# **AUTODESK** Construction Cloud

Mobilní aplikace pro Android a iOS

## Projekty vždy při ruce

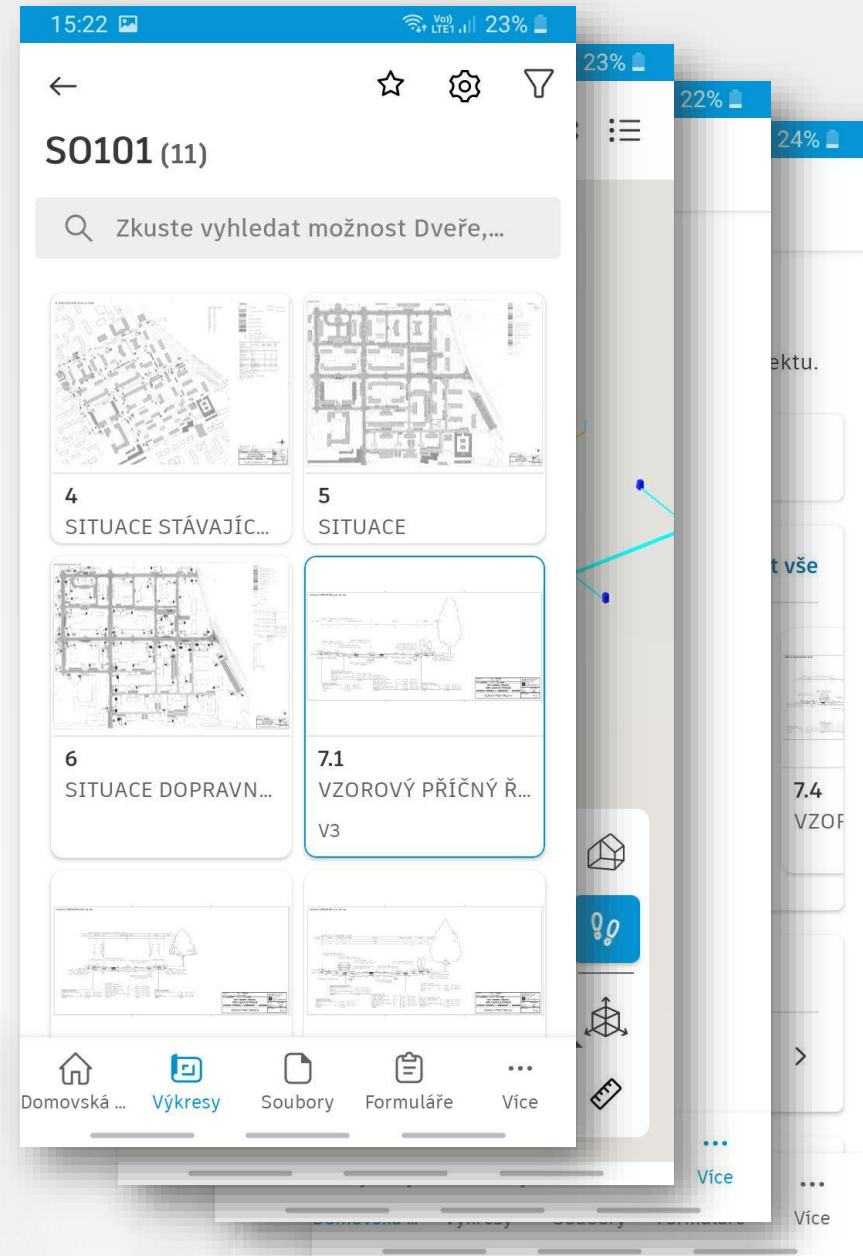
Přehled projektů s možností synchronizace do mobilního zařízení, které umožní i práci offline

## Zachyťte, co se děje na stavbě

Snadné pořízení fotografií, vytvoření RFI a vad, vyplnění formulářů

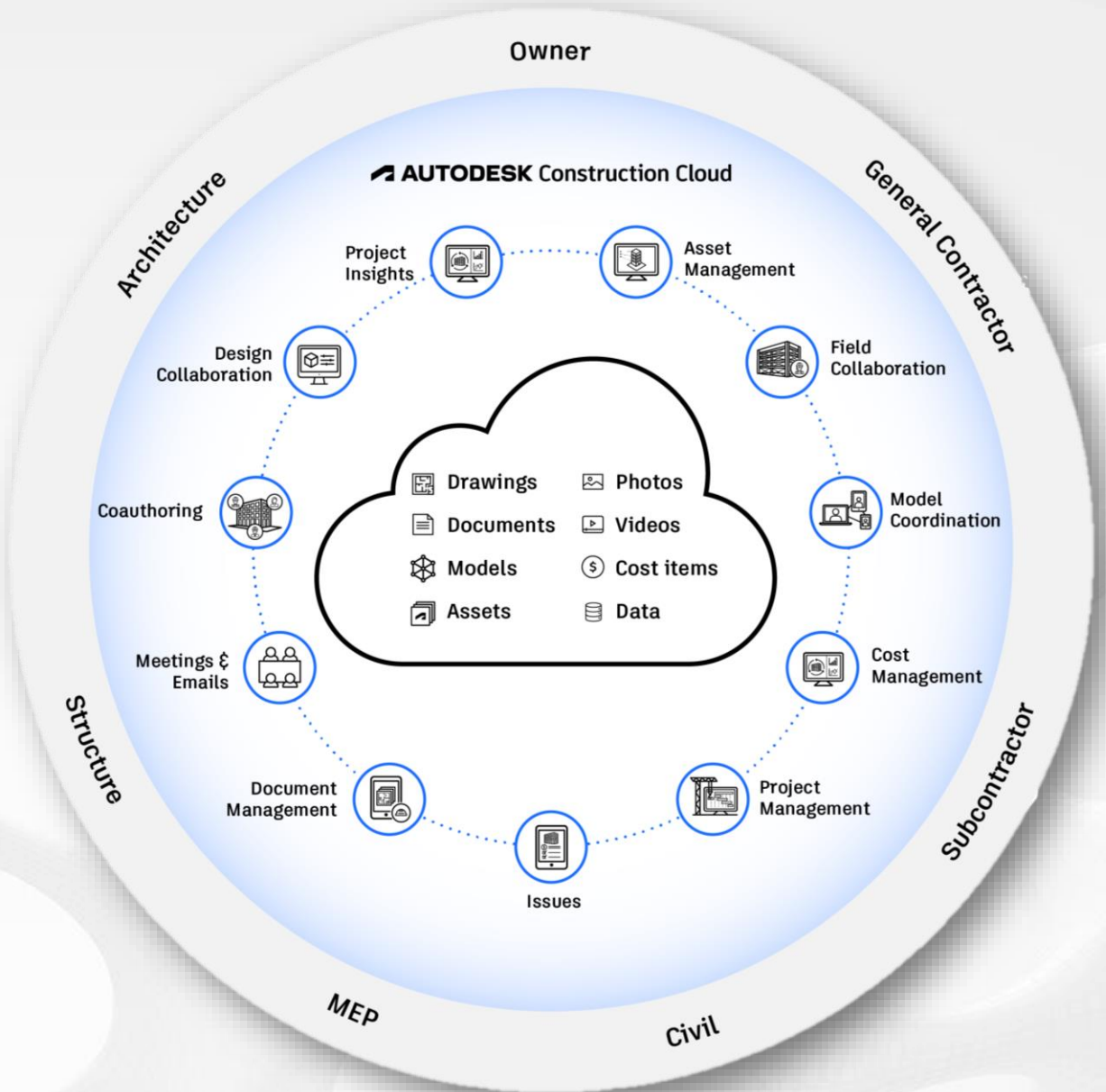
## Prohlížejte aktuální modely a výkresy

Integrovaná prohlížečka 2D i 3D souborů



# AUTODESK Construction Cloud

- D** AUTODESK Docs
- C** AUTODESK BIM Collaborate
- C** AUTODESK BIM Collaborate Pro
- B** AUTODESK Build



17.10.2023

# CADforum 2023

Hotel Valeč

20. ROČNÍK

POWERED BY ARKANCE

Děkuji za pozornost

Eliška Špačková, Arkance Systems

[eliska.spackova@arkance-systems.com](mailto:eliska.spackova@arkance-systems.com)

[20.cadforum.cz](http://20.cadforum.cz)  
[konference.gisforum.cz](http://konference.gisforum.cz)