



FS TUL Racing



Technická univerzita v Liberci

Využití programů Autodesk při vývoji studentské formule



Ladislav Horálek

Formula Student

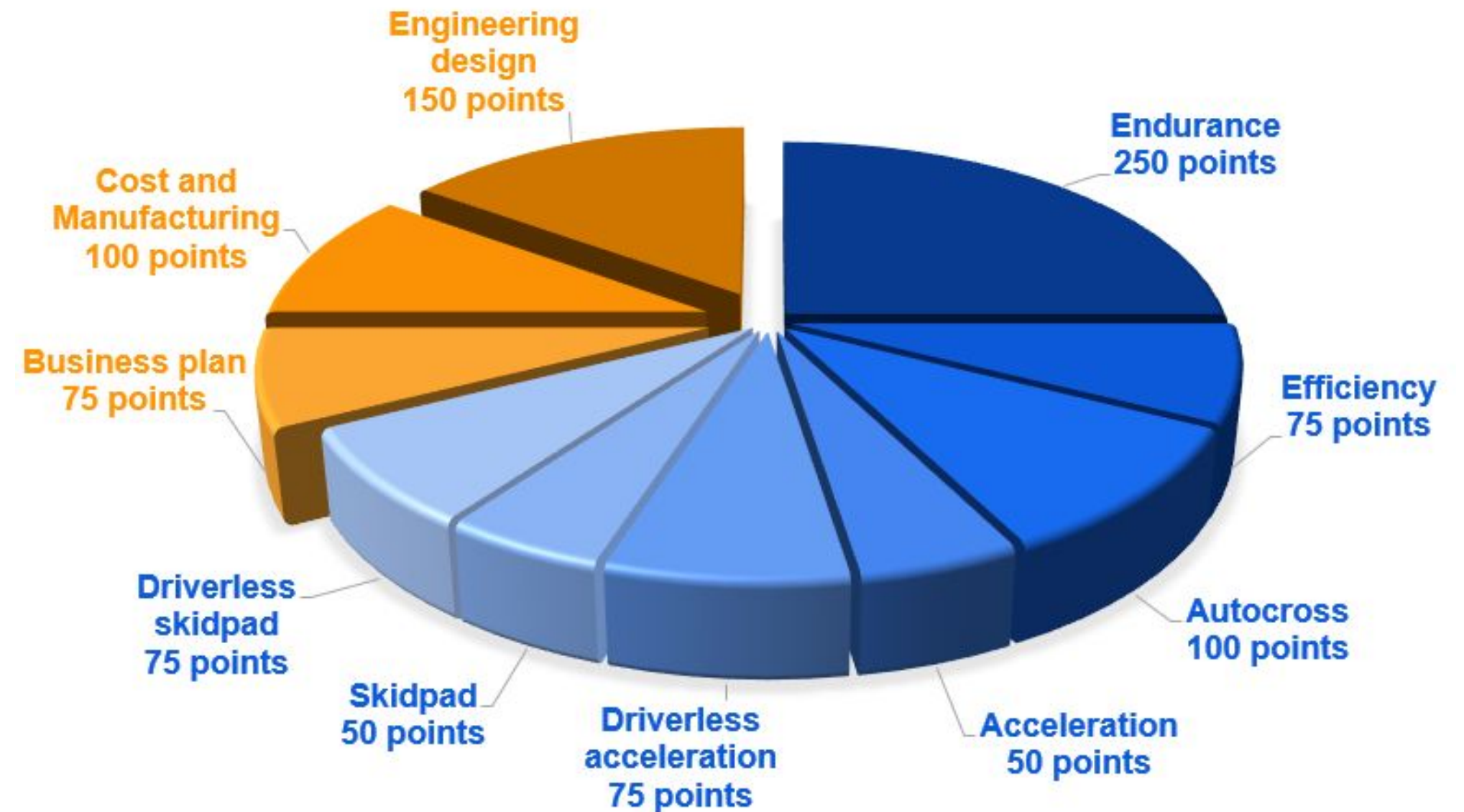
- 1981 v USA
- Mezinárodní soutěž
- Více než 800 univerzit



Formula Student

- **Disciplíny**
 - **Statické**
 - **Dynamické**

BODOVÉ HODNOCENÍ DISCIPLÍN



TECHNICKÁ UNIVERZITA V LIBERCI

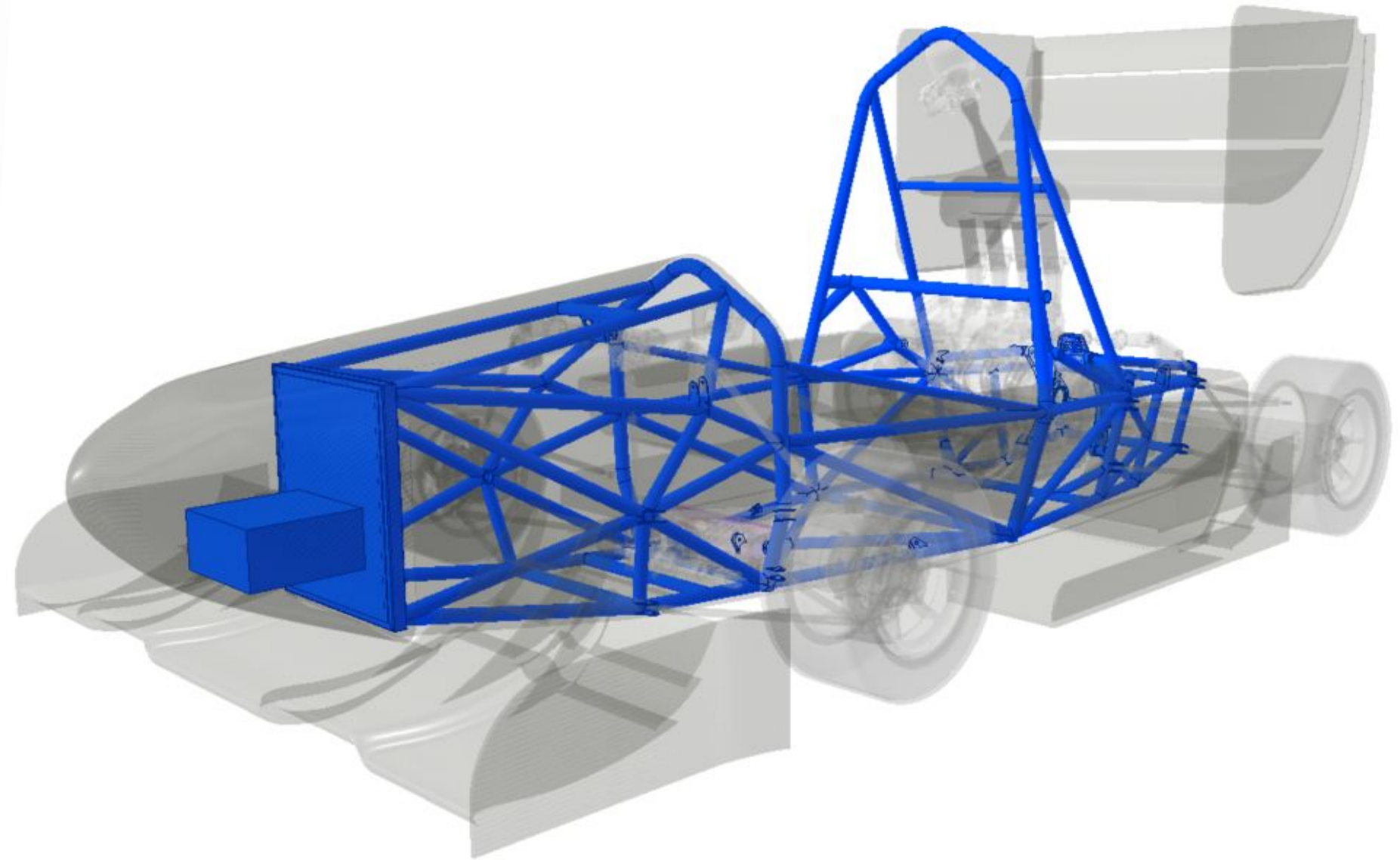
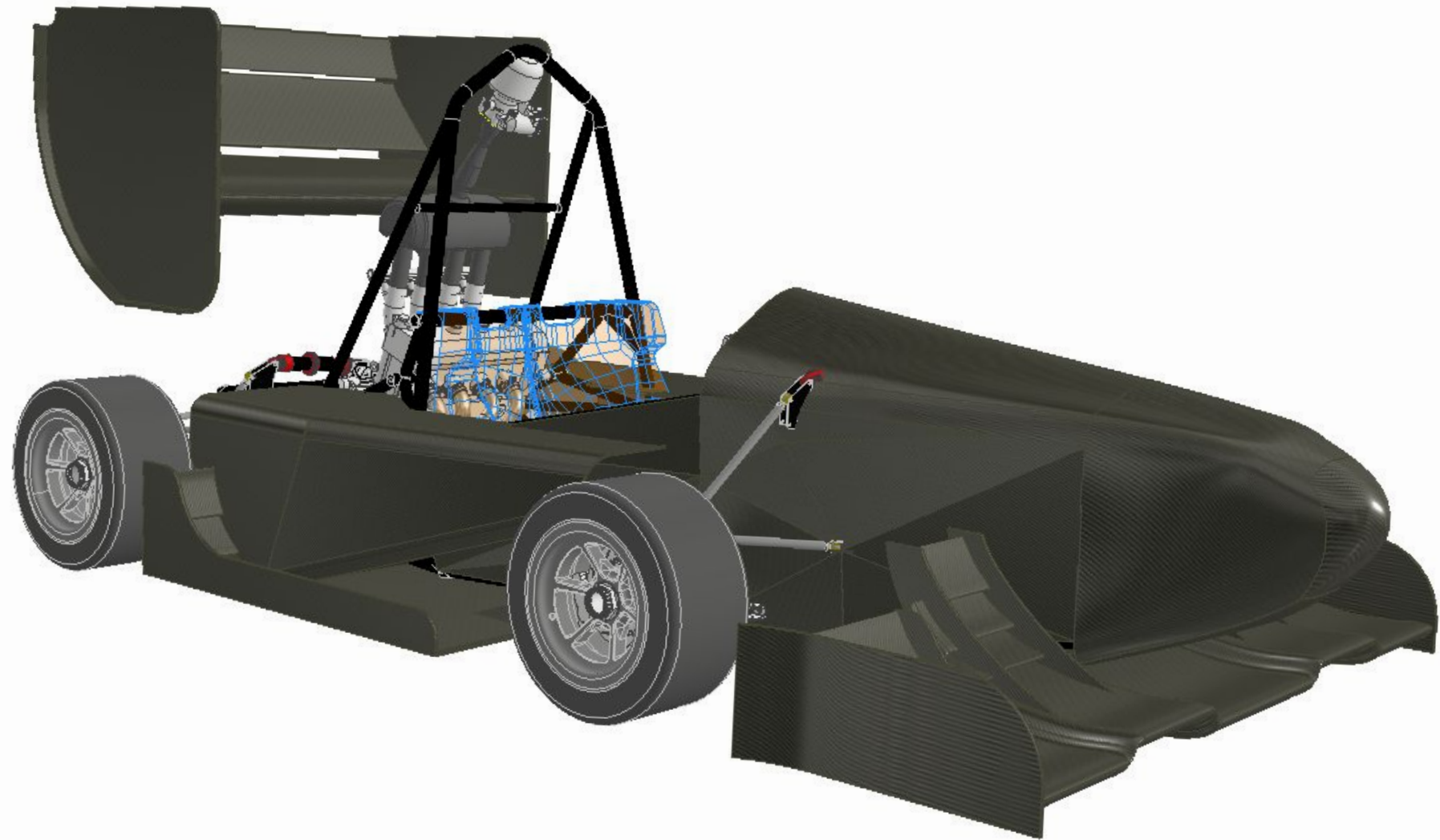


FZS TUL FP TUL FM TUL FS TUL EF TUL FT TUL FUA TUL

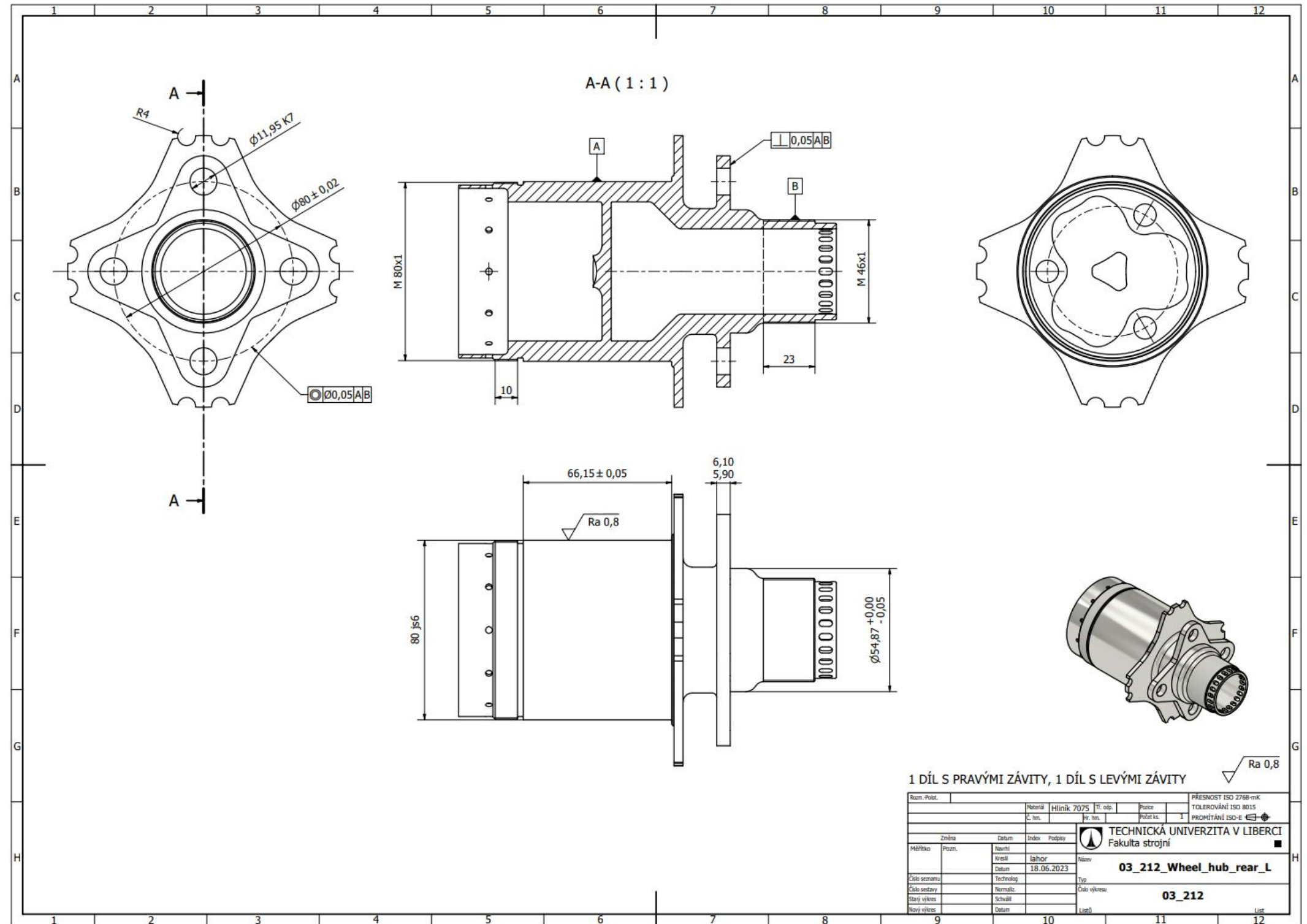
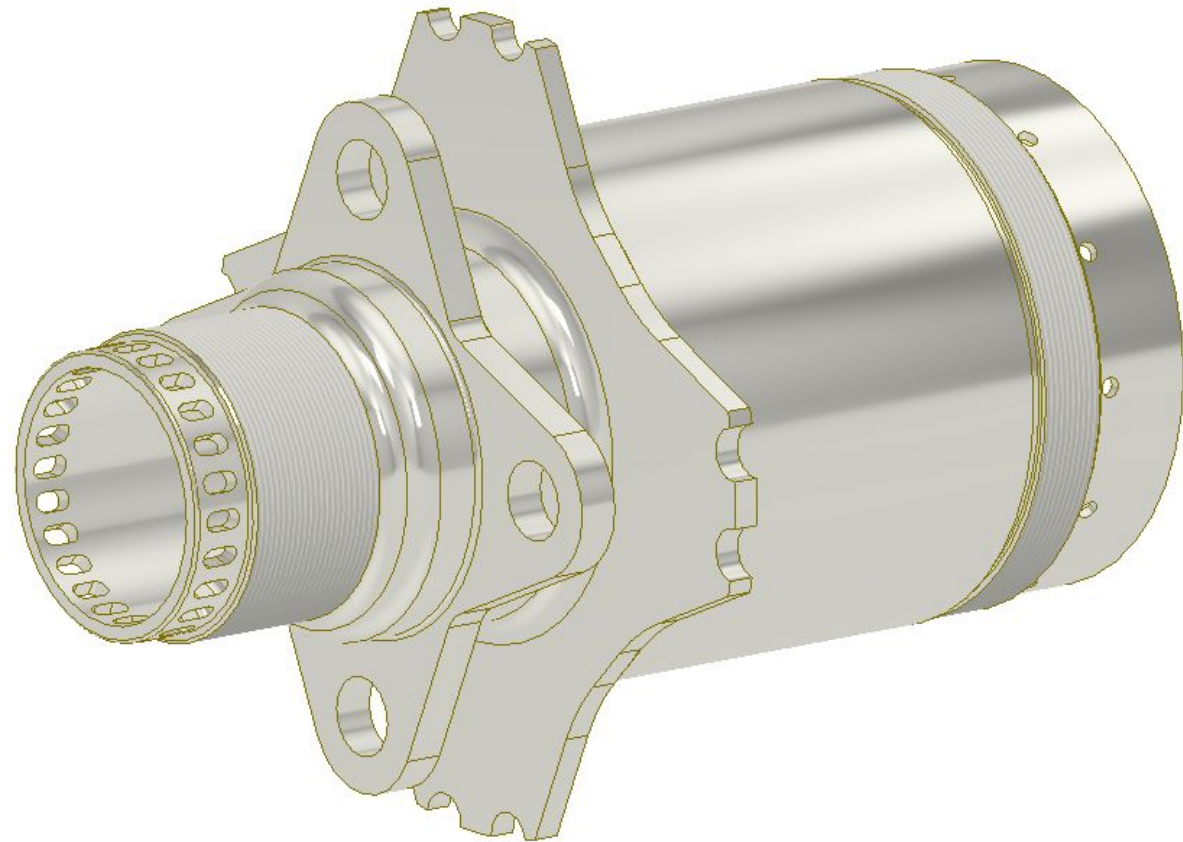
FS TUL Racing



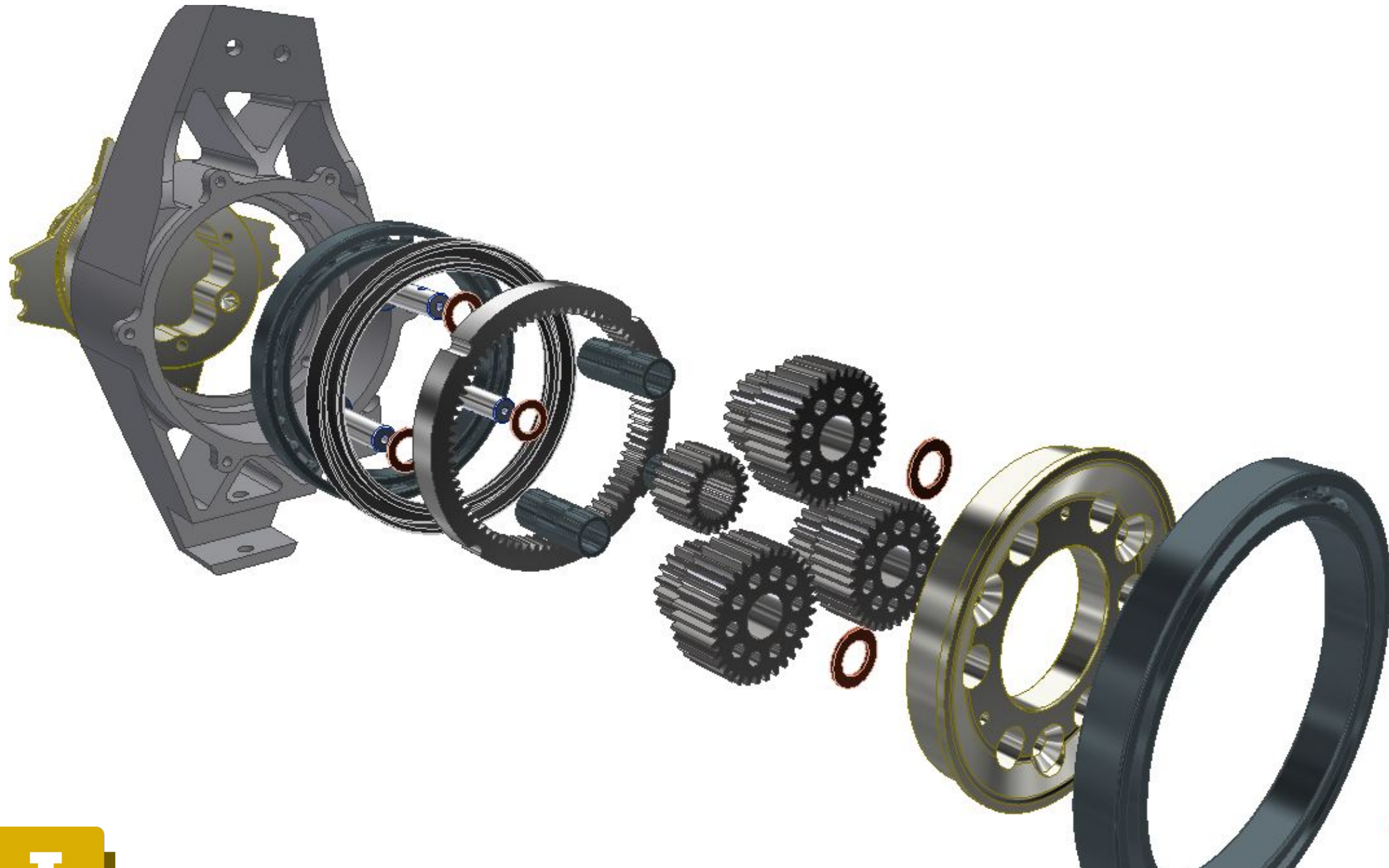
Inventor



Inventor



Inventor

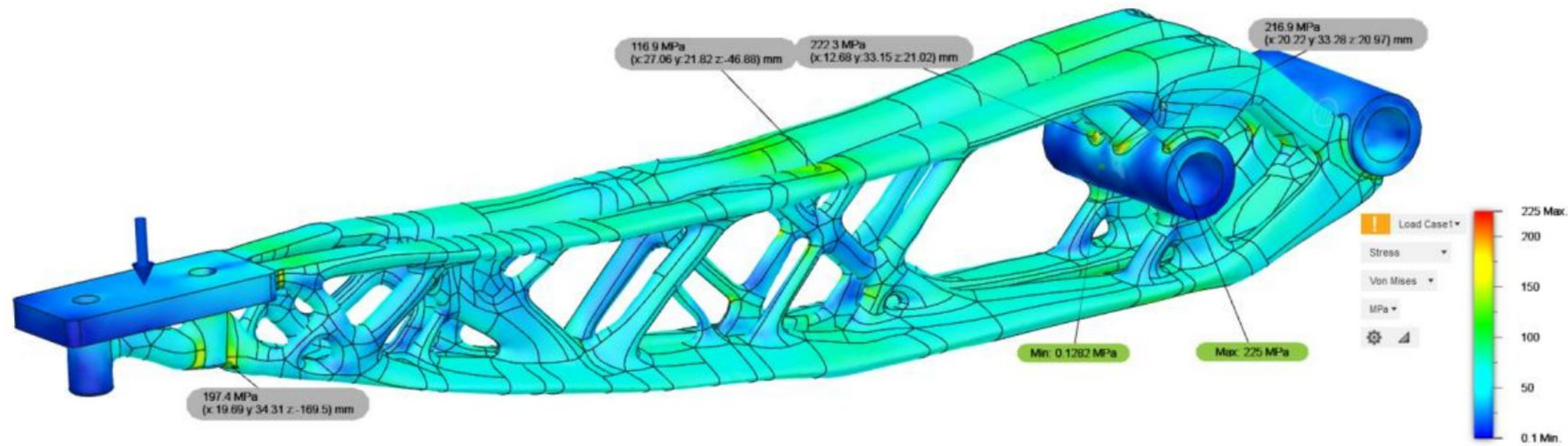
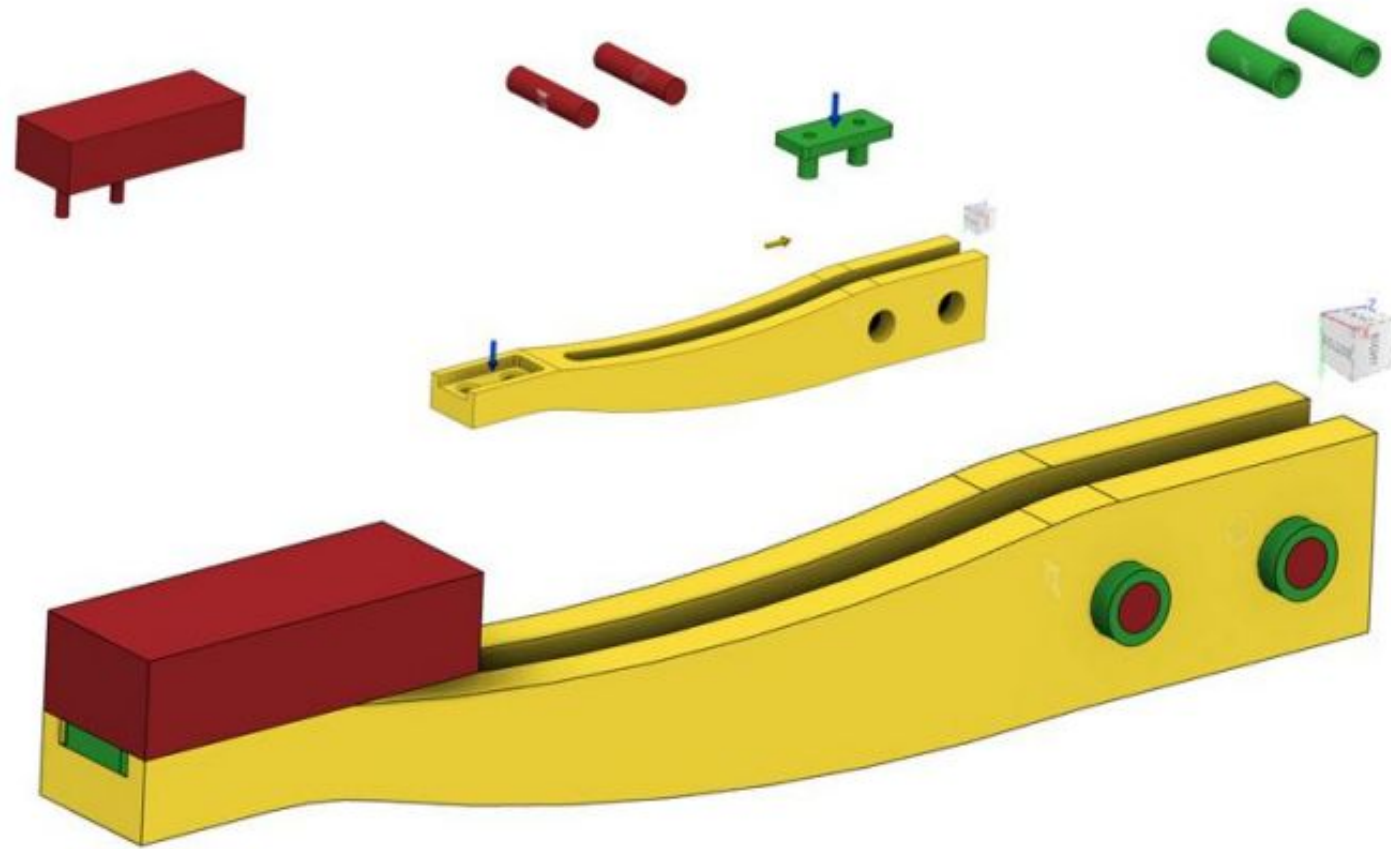


		Centrální	Satelit
Počet zubů	z	21 ul	34 ul
Průměr roztečné kružnice	d	21,000 mm	34,000 mm
Průměr hlavové kružnice	d _a	23,000 mm	36,000 mm
Průměr patní kružnice	d _r	18,500 mm	31,500 mm
Průměr základní kružnice	d _b	19,734 mm	31,950 mm
Šířka ozubení	b	15,000 mm	15,000 mm
Tloušťka zubu	s	1,571 mm	1,571 mm
Čelní tloušťka zubu	s _c	1,571 mm	1,571 mm
Tloušťka zubu na těživě	t _c	1,387 mm	1,387 mm
Rozměr přes zuby	W	7,674 mm	13,761 mm
Rozměr přes zuby	z _w	3,000 ul	5,000 ul
Rozměr přes válečky (kuličky)	M	23,407 mm	36,457 mm
Průměr válečku (kuličky)	d _m	1,750 mm	1,750 mm

		Satelit	Korunové kolo
Výkon	P	3,333 kW	3,333 kW
Otáčky	n	5968,00 rpm	3686,12 rpm
Krouticí moment	T	5,333 N m	8,635 N m
Radiální síla	F _r	184,865 N	
Obvodová síla	F _t	507,912 N	
Normální síla	F _n	540,509 N	

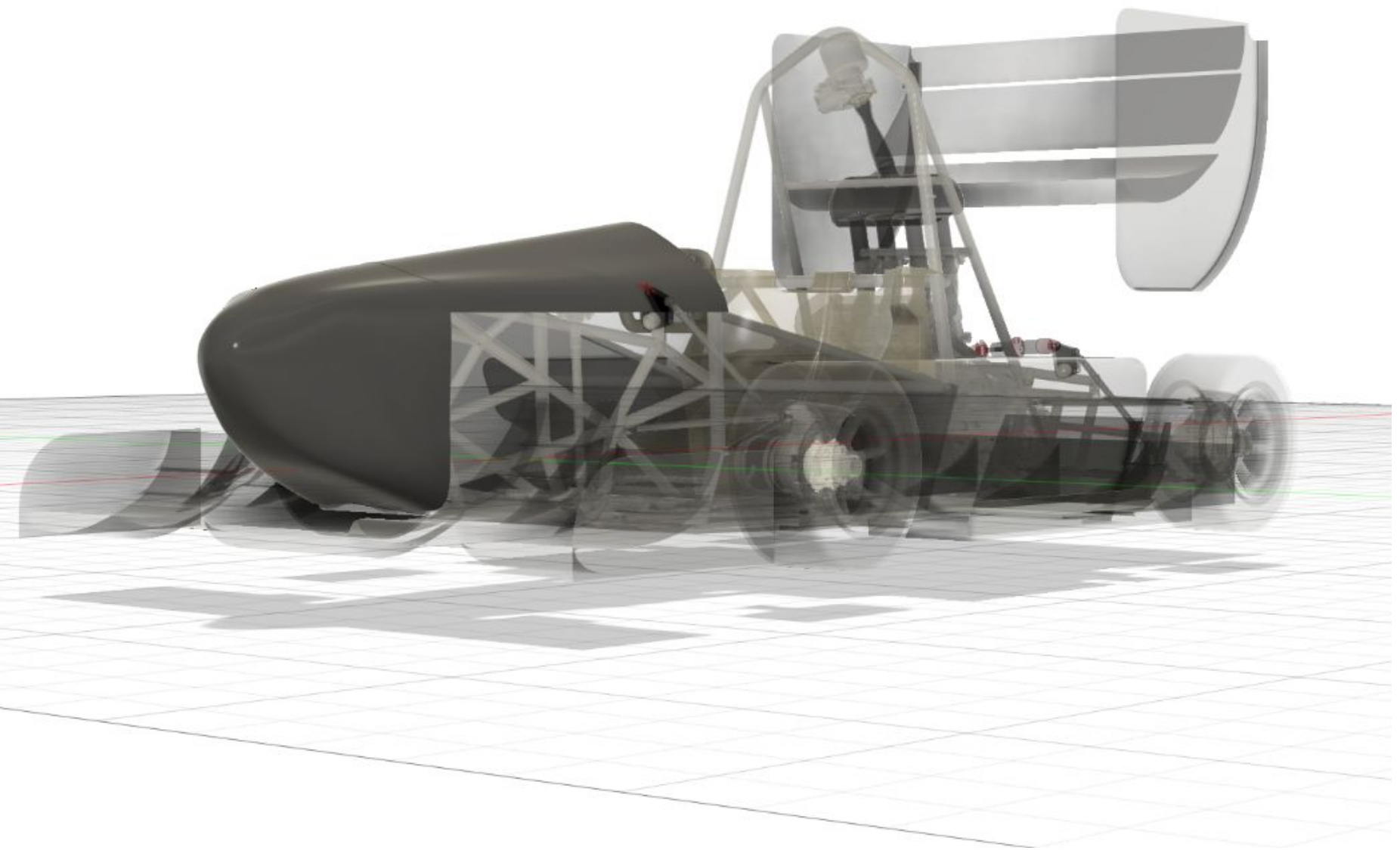


Fusion 360



Fusion 360

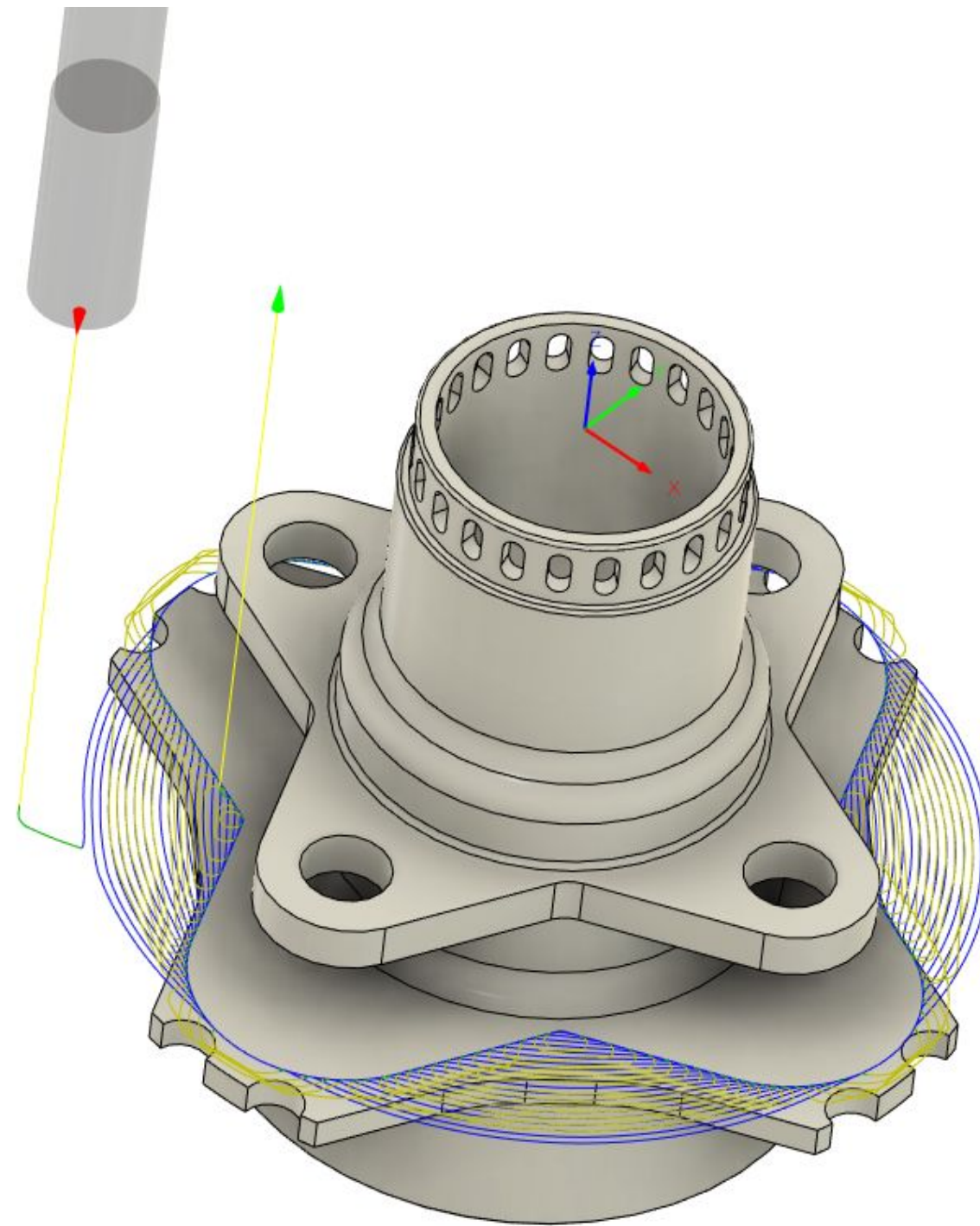
- BROWSER
- ▷ 01_103_LS_Differential_drexler:1
 - ▷ 02_001_Frame_11:1
 - ▷ 02_104_Bracing_point_2F_lowe...
 - ▷ diff_cage:1
 - ▷ 02_UCHYT_MUSTR:1
 - ▷ 02_UCHYT_MUSTR:2
 - ▷ 02_103_Bracing_point_2F_uppe...
 - ▷ 02_101_Bracing_point_1F_uppe...
 - ▷ 02_100_Bracing_point_1F_lowe...
 - ▷ 02_011_impact_atenuator:1
 - ▷ 02_010_anti_intrusion_plate:1
 - ▷ 03_001_Suspension_assembly:1
 - ▷ 03_014_Wheel_10:3
 - ▷ 03_014_Wheel_10:4
 - ▷ 04_013_Sideplate_R:1
 - ▷ 04_012_Sideplate_L:1
 - ▷ bocnice_komplet_final:1
 - ▷ Sedacka_TAD_uprava_V3:1
 - ▷ 04_001_Nose:1
 - ▷ 04_003_Front_wing:1
 - ▷ 04_010_Rear_wing:1
 - ▷ BAT v10:1
 - ▷ Řadící-pneumatický-mechanizr...
 - ▷ 03_100_RIZENI_SESTAVA:1



Fusion 360

BROWSER

- 03_202_Wheel_hub_front_L_v6
 - Units: mm
 - Named Views
 - Origin
 - Models
 - 03_202_Wheel_hub_fr...
 - NC Programs
 - Setups
 - [(0:07:19)] Setup1
 - [T49 (0:02:42)] 2D Ac...
 - [T114 (0:02:05)] 2D Ac...
 - [T114 (0:02:20)] 2D Cc...
 - [(0:10:58)] Setup1 (2)
 - [T49 (0:02:43)] 2D Ad...
 - [T114 (0:04:26)] 2D Ac...
 - [T114 (0:03:02)] 2D Cc...
 - [T114 (0:00:35)] 2D Cc...
 - [(0:08:07)] Setup2
 - [T146 (0:06:42)] 2D Ac...
 - [T146 (0:00:35)] 2D Ac...
 - [T146 (0:00:26)] 2D Cc...
 - [T117 (0:00:12)] 2D Ct...



COMMENTS



2D Adaptive1 | Machining time: 0:02:42



FS TUL Racing



Technická univerzita v Liberci

DĚKUJI ZA POZORNOST

Ladislav Horálek

