

Mobilní twiGIS pro správu veřejného osvětlení

František Čejka

Rostislav Stallmach

ČEZ Energetické služby, s.r.o.

18.10.2023



Společnost ČEZ Energetické služby, s.r.o. zajišťuje komplexní služby v oblasti provozování a výstavby energetických zařízení, energetických hospodářství, lokálních distribučních sítí, výroby a dodávky tepla.

Naše služby:

- Výstavba energetických zařízení
- Výroba a dodávky tepla
- Provozování energetických hospodářství
- Provozování distribuční zařízení (trafostanice apod.)
- Provozování lokálních distribučních sítí
- Výstavba fotovoltaických elektráren
- Průmyslové energetické stavby
- Servis a provozování energetických zařízení
- **Veřejné osvětlení**



ČEZ Energetické služby, s.r.o.

Poskytované služby



- **Studie** a zhodnocení stávajícího stavu VO;
- **Pasporty**, generely VO a projektové dokumentace;
- **Výstavba**, obnova nebo rekonstrukce VO;
- **Dotace** – zpracování podkladů;
- **Správa** a údržba VO;
- **Inženýrská činnost** na zařízení VO – např. stavební dozor, měření, poradenství apod.;
- **Dispečink 24/7**;
- **Online webová aplikace** pro pasportizaci, hlášení a online sledování závad na VO;
- **Diagnostika stožárů, světelná měření**;
- „**Smart city**“ dodávka a instalace zařízení pro řízení VO a dalších zařízení;
- **Financování výměny svítidel** z dosažených úspor.





Pasporty, Způsob zpracování:



- **Přípravné práce**
 - Příprava podkladů – umístění RVO a průzkum obce pomocí mapy.cz nebo google.com
- **Práce v terénu**
 - Zaznamenání dat do papírové podoby
- **Zpracování dat**
 - Zpracování podkladů z papírové podoby do digitální podoby
- **Tisk podkladů**
- **Předání podkladů**



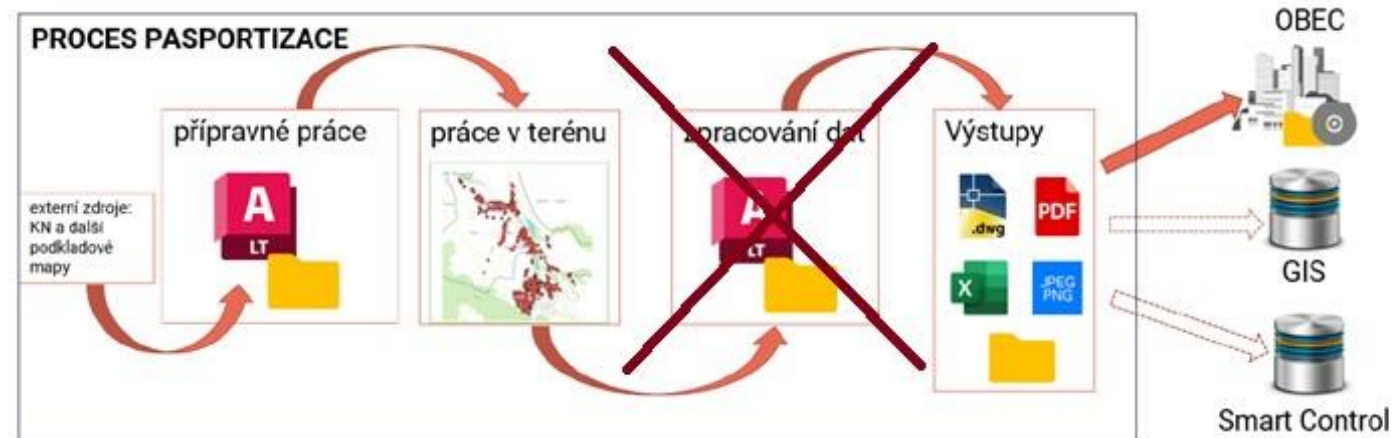
 ruční práce – lze automatizovat/odstranit
 ruční migrace dat do interních systémů – lze automatizovat


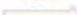


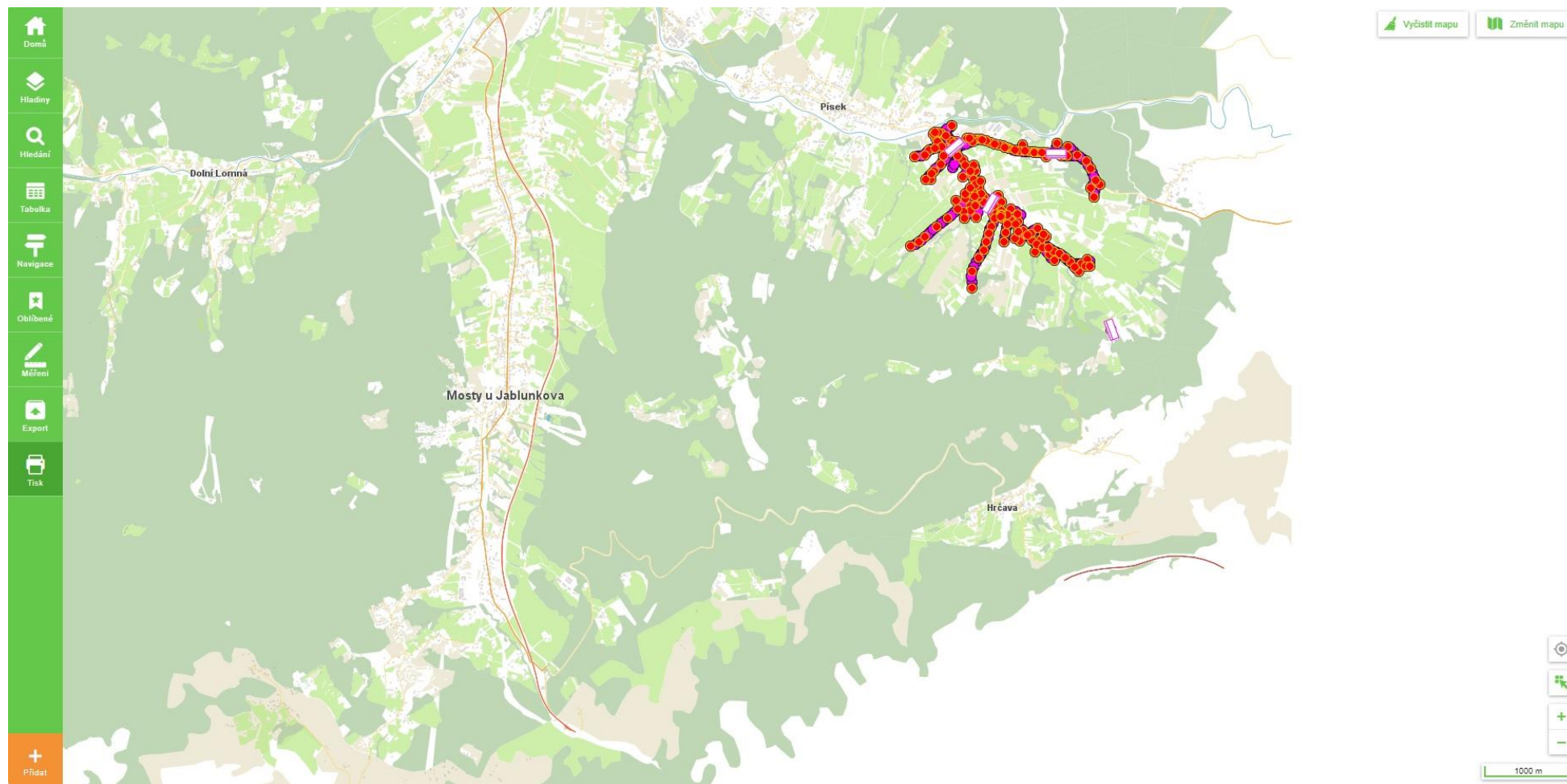
Pasporty, Způsob zpracování:

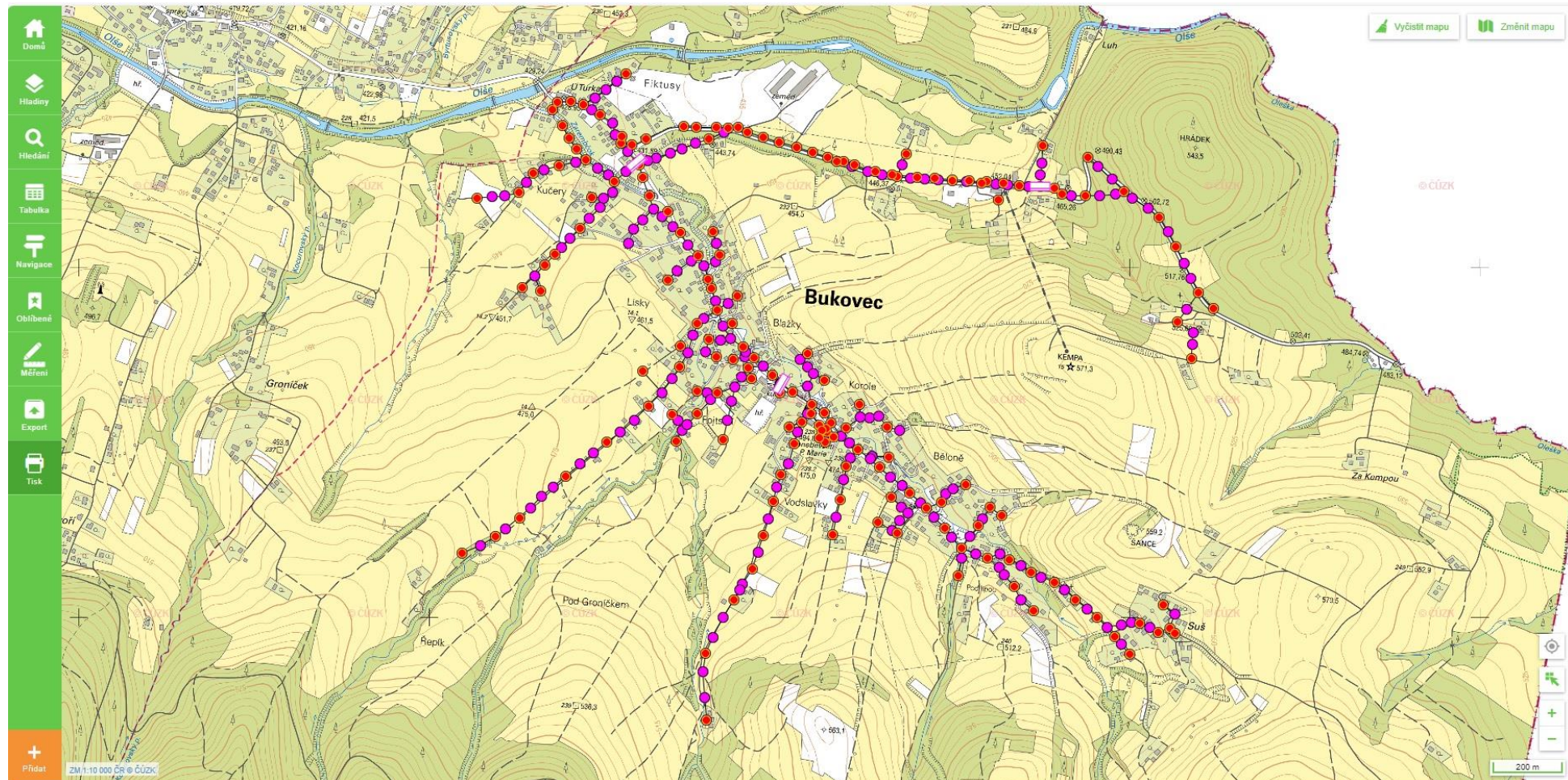
- **Kancelář**
 - Příprava podkladů – umístění RVO a průzkum obce pomocí mapy.cz nebo google.com
- **Terénní průzkum**
 - Zaznamenání dat do papírové podoby
- ~~**Kancelář**~~
 - ~~Zpracování podkladů z papírové podoby do digitální podoby~~

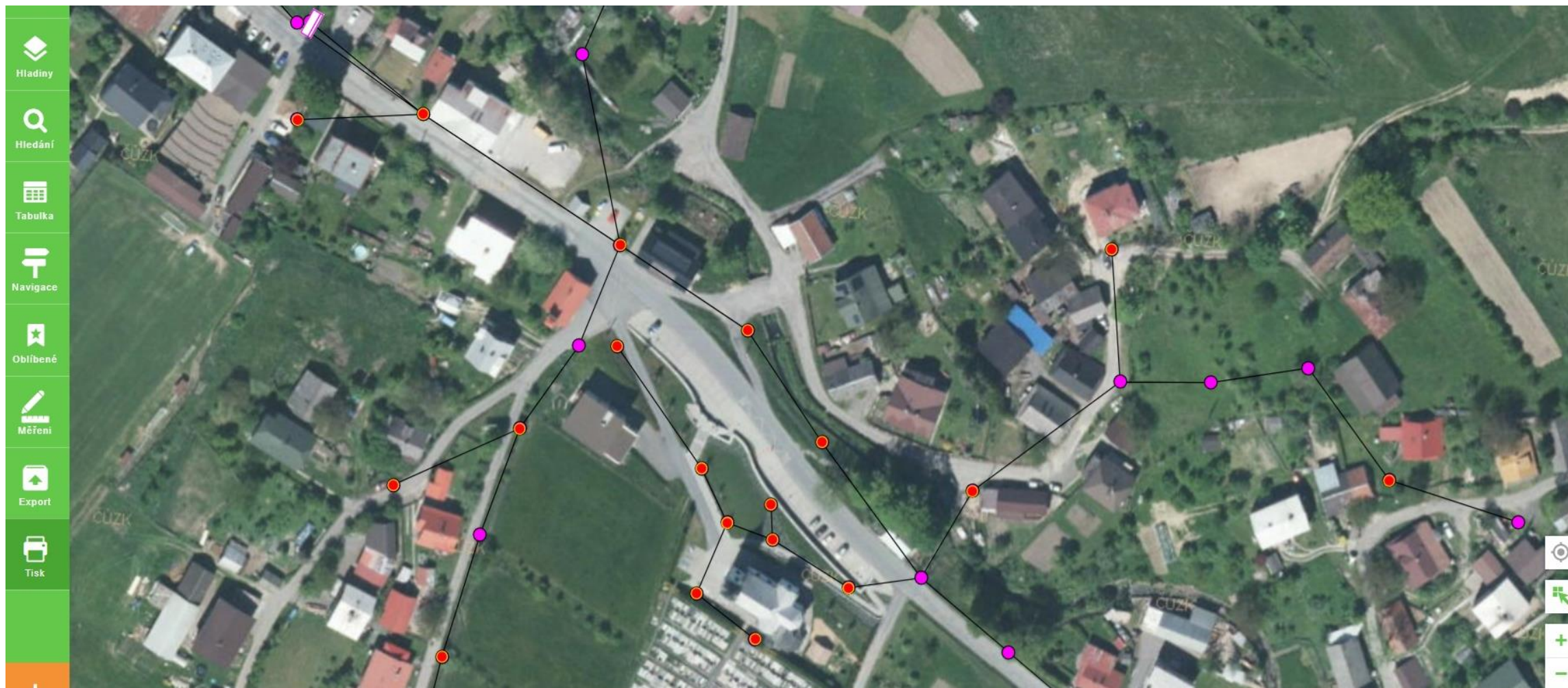
- **Tisk podkladů**
- **Předání podkladů**

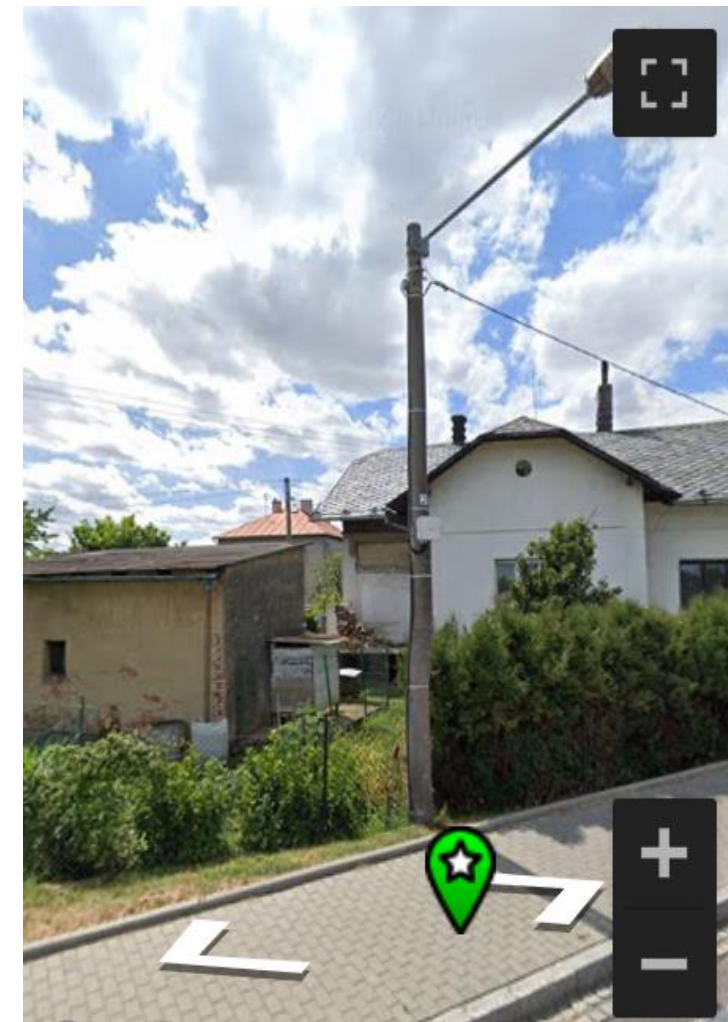
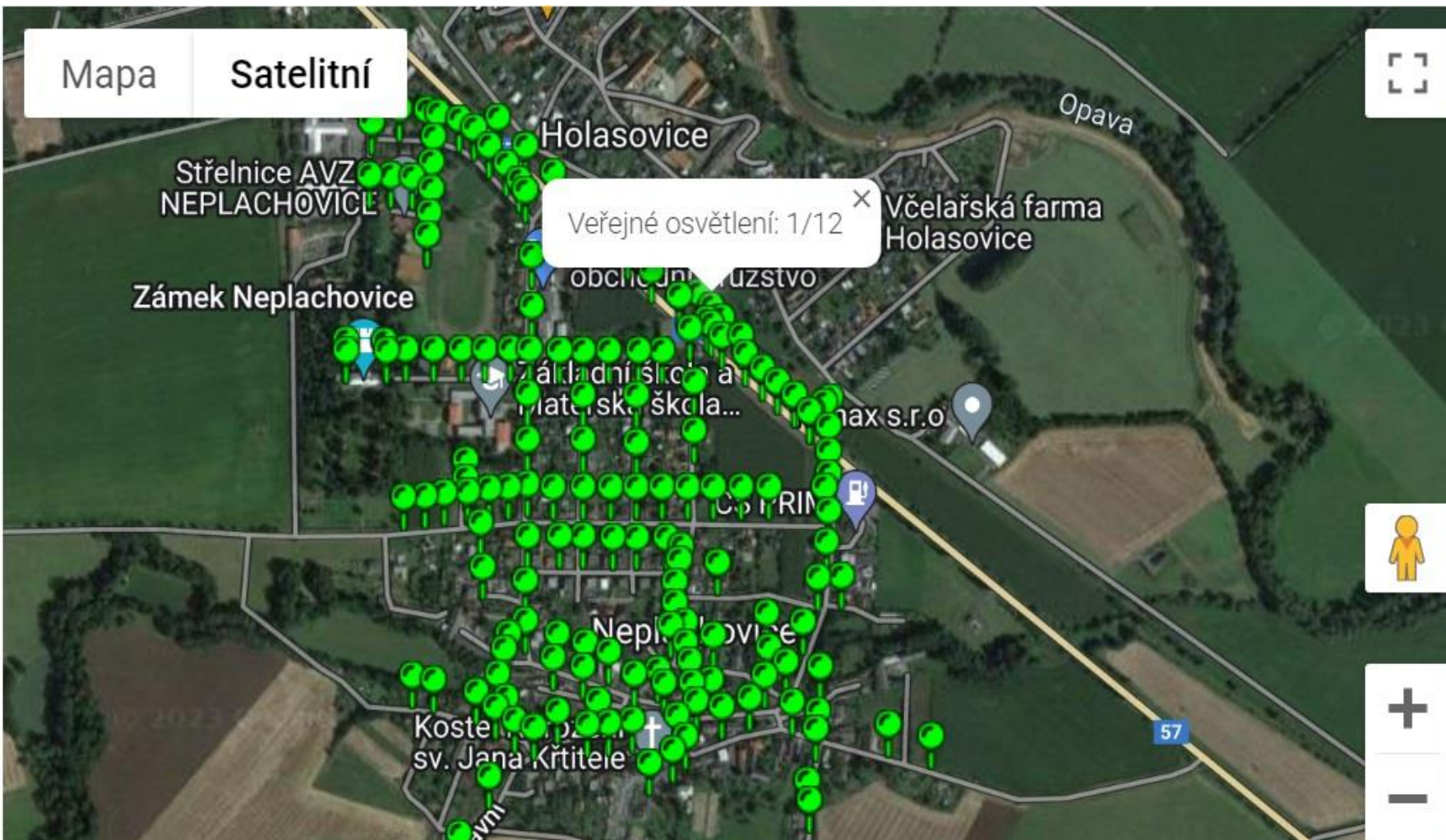


 ruční práce – lze automatizovat/odstranit
 ruční migrace dat do interních systémů – lze automatizovat

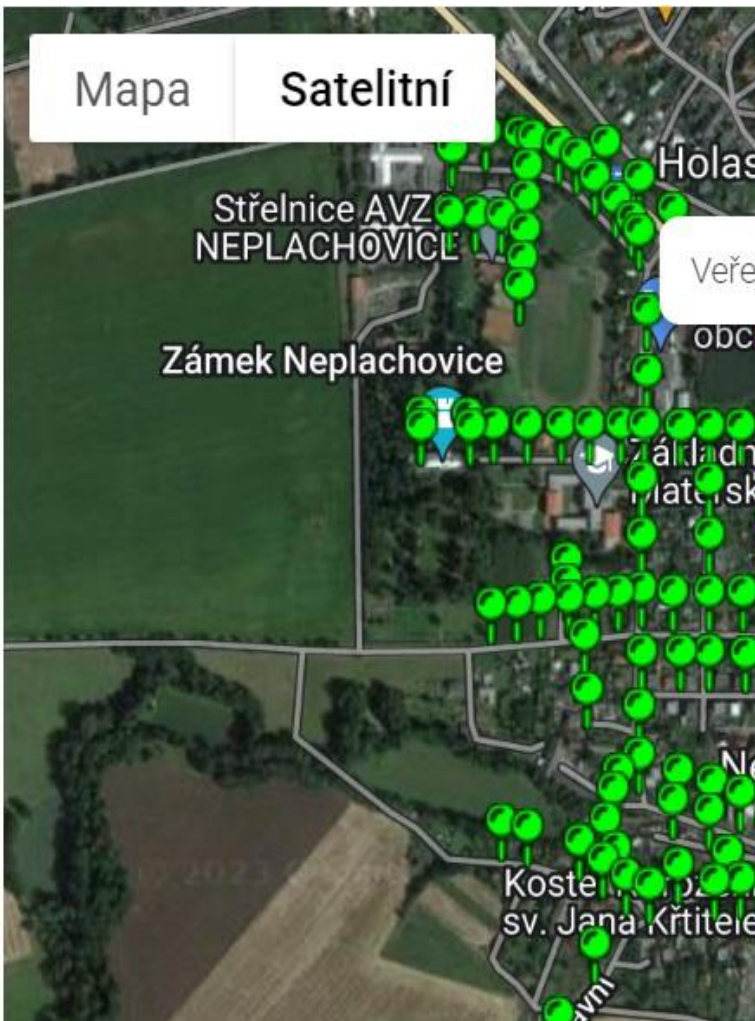










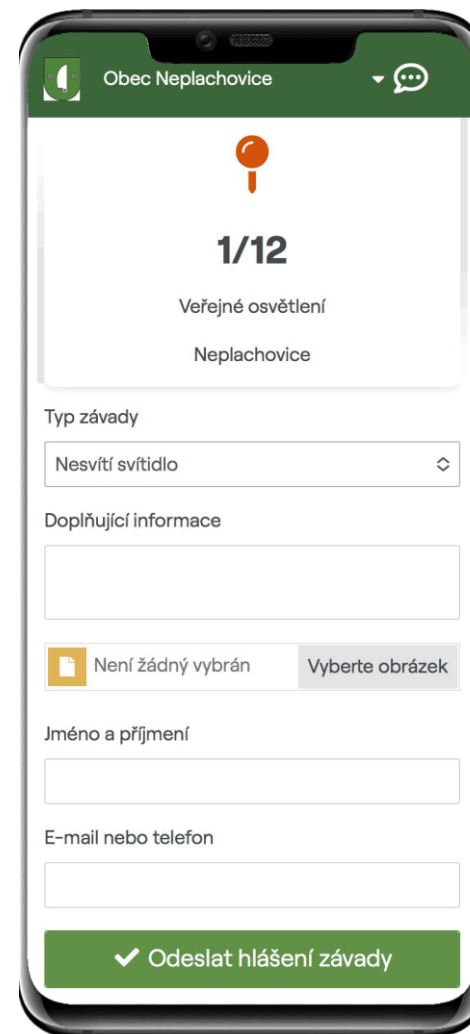
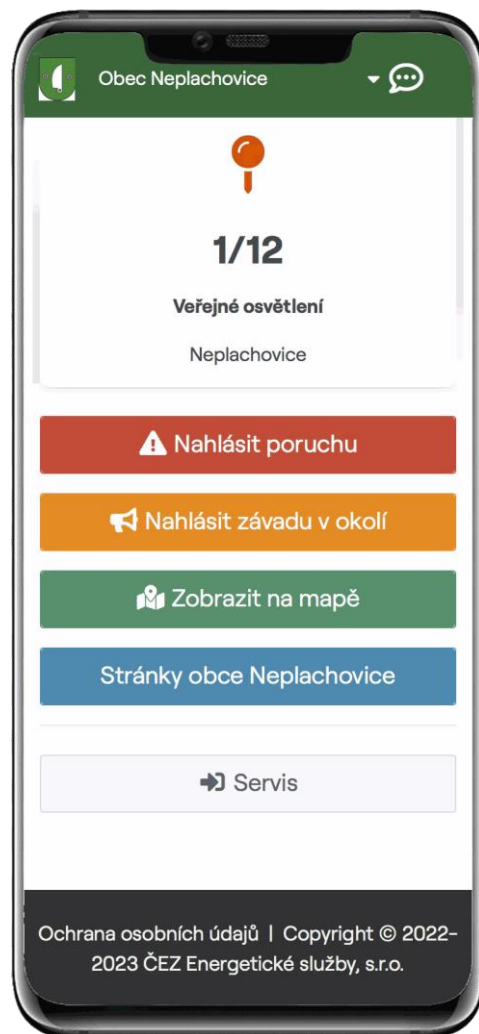


Světelné místo: SM000032242

Oblast	Neplachovice	Ulice	Opavská
Zeměpisná šířka	49.9956567817006	Zeměpisná délka	17.810284639903
Číslo RVO	RVO1	Číslo větve	
Poziční číslo	1/12	Doplňkové označení	
Poznámka	Přechod pro chodce		
Podpěrný bod	ocelový	Typ podpěrného bodu	JB8
Výška stožáru [m]	6	Majitel podpěrného bodu	obec
Patice	bez patice	Typ el. výbroje	SR 481
Počet vývodů	2	Typ jistícího prvku	E27
Připraveno pro vánoční osvětlení	ne	Rok montáže	2010
Přívodní kabel	v zemi	Délka přívodního kabelu [m]	34
Počet světelných bodů	1.		

✕ Zavřít informace o SM







František Čejka

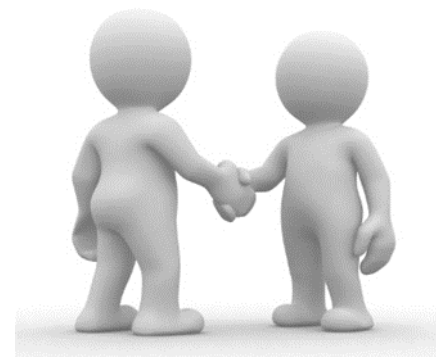
Projektový manažer smart projektů
Frantisek.cejka@cez.cz
tel. 606 466 601

Rostislav Stallmach

Vedoucí oddělení projekce osvětlení
Rostislav.stallmach01@cez.cz
tel. 606 631 060

**ČEZ Energetické služby,
s.r.o.**

**Výstavní 1144/103, Vítkovice,
703 00 Ostrava
www.cez.cz/cezes**



Děkujeme za pozornost

ČEZ ESCO